



**Cynulliad Cenedlaethol Cymru
The National Assembly for Wales**

**GCSE/GNVQ Results in Wales:
Key Stage 4**

**Canlyniadau TGAU/CGCC yng Nghymru:
Cyfnod Allweddol 4**

2001

CONTENTS

	page tudalen
INTRODUCTION	4-7
Section 1: Results Summaries	
5 or more GCSE grades A*-C or equivalent	10-11
5 or more GCSE grades A*-G or equivalent	12-13
Average GCSE/GNVQ points score	14-15
Core Subject Indicator	16-17
1 or more GCSE grades A*-G or equivalent	18-19
1 or more Entry Level Qualification	20-21
English	22-23
Welsh	24-25
Mathematics	26-27
Science	28-29
Attendance	30
LEA Summary Tables	31-33

Section 2: LEA Summaries

Isle of Anglesey	36
Gwynedd	36
Conwy	37
Denbighshire	37
Flintshire	38
Wrexham	38
Powys	39
Ceredigion	39
Pembrokeshire	40
Carmarthenshire	40
Swansea	41
Neath Port Talbot	41
Bridgend	42
The Vale of Glamorgan	42
Rhondda, Cynon, Taff	43
Merthyr Tydfil	43
Caerphilly	44
Blaenau Gwent	44
Torfaen	45
Monmouthshire	45
Newport	46
Cardiff	46

Section 3: Performance Bands

5 or more GCSE grades A*-C or equivalent	51
5 or more GCSE grades A*-G or equivalent	51
Core Subject Indicator	52
English	53
Welsh	53
Mathematics	54
Science	54

CYNNWYS

CYFLWYNIAD

Adran 1: Crynodebau Canlyniadau

5 neu ragor o raddau TGAU A*-C neu gymhwyster cyfatebol
5 neu ragor o raddau TGAU A*-G neu gymhwyster cyfatebol
Sgôr pwyntiau TGAU/CGCCC cyfartalog
Dangosydd Pynciau Craidd
1 neu ragor o raddau TGAU A*-G neu gymhwyster cyfatebol
1 neu ragor o'r cymysterau ar gyfer myneddad yn y canynol
Saesneg
Cymraeg
Mathemateg
Gwyddoniaeth
Presenoldeb
Tablau Crynhoi AALL

Adran 2: Crynodebau AALI

Ynys Môn
Gwynedd
Conwy
Sir Ddinbych
Sir y Fflint
Wrecsam
Powys
Ceredigion
Sir Benfro
Sir Gaerfyrddin
Abertawe
Castell-nedd Port Talbot
Pen-y-bont ar Ogwr
Bro Morgannwg
Rhondda, Cynon, Taf
Merthyr Tudful
Caerffili
Blaenau Gwent
Tor-faen
Sir Fynwy
Casnewydd
Caerdydd

Adran 3: Bandiau Perfformiad

5 neu ragor o raddau TGAU A*-C neu gymhwyster cyfatebol
5 neu ragor o raddau TGAU A*-G neu gymhwyster cyfatebol
Dangosydd Pynciau Craidd
Saesneg
Cymraeg
Mathemateg
Gwyddoniaeth

Introduction

1. This booklet presents for Wales and each local authority area the 2001 GCSE/GNVQ results. The data is derived from the information provided by the Welsh Education Database and were returned to schools in the Autumn of 2001 for checking.

2. As with the booklets covering Key Stages 1, 2 and 3, this document presents the results for the core subjects and the Core Subject Indicator. Additionally this booklet reports on progress made towards the national targets as well as providing other data which helps put the results into context.

Access to Information

3. Schools are required to report all examination results to parents, and where appropriate the national comparative information. Schools are also required to include in their prospectuses and governors' annual reports a wider range of information which the National Assembly provides on the RE2 form. This booklet highlights some of that information at a local level. In particular performance in GCSE grades A*-C and A*-G, and in the Core Subject Indicator of those pupils achieving at least grade C in English or Welsh (first language), mathematics and science in combination. The booklet also presents the relative performance of boys and girls which supports the national target of halving the extent to which boys underperform girls by 2002.

Content of Booklet

4. This booklet comprises three sections.

Results Summaries: This section displays in bar charts, the percentage of pupils in Wales and each local authority area attaining:

- 5 or more GCSE grades A*-C;
- 5 or more GCSE grades A*-G;
- 1 or more GCSE grades A*-G;
- 1 or more Entry Level Qualification;
- GCSE grades A*-C in:
 - the separate subjects of English, Welsh (first language), mathematics and science; and
 - the core subject indicator.

This data is shown for all 15-year-olds and, separately, the performance of girls and boys.

The section also contains a chart showing the authorised and unauthorised absence rates for each local authority.

LEA Summaries: This section presents a full summary of the results of each local authority. The summary shows the results for each subject for boys, girls and all pupils. The local authorities are listed according to their National Assembly/LEA number.

Cyflwyniad

1. Mae'r llyfryn hwn yn cyflwyno canlyniadau TGAU/CGCC 2001 ar gyfer Cymru gyfan ac ardal pob awdurdod lleol. Mae'r data'n deillio o'r wybodaeth a ddarparwyd gan Gronfa Ddata Addysg Cymru, ysgolion yn ystod yr Hydref 2001 i'w gwirio.

2. Fel gyda'r llyfrynau sy'n cynnwys Cyfnodau Allweddol 1, 2 a 3, mae'r ddogfen hon yn cyflwyno canlyniadau'r pynciau craidd a'r Dangosydd Pynciau Craidd. Yn ychwanegol, mae'r llyfryn hwn yn adrodd ar y cynnydd sydd wedi'i wneud tuag at y targedau a gynigiwyd ym mhapur gwyn BEST yn ogystal â darparu data sy'n helpu i roi'r canlyniadau yn eu cyd-destun.

Mynediad i Wybodaeth

3. Mae'n ofynnol i ysgolion adrodd holl ganlyniadau arholiadau i'r rhieni, roi gwybod i rieni am holl ganlyniadau arholiadau, yn ogystal â'r wybodaeth gymharol genedlaethol, lle bo bynnyn briodol. Mae'n ofynnol hefyd i ysgolion gynnwys yn eu llawlyfrau ac yn adroddiadau blynyddol y llywodraethwyr ystod ehangach o wybodaeth a ddarperir gan y Cynulliad Cenedlaethol Cymru ar ffurflen RE2. Mae'r ffurflen hon yn tynnu sylw at rywfaifaint o'r wybodaeth honno ar lefel leol, yn enwedig perfformiad mewn TGAU graddau A*-C ac A*-G, ac yn y Dangosydd Pynciau Craidd yn achos y disgyblion hynny sy'n ennill o leiaf gradd C mewn Cymraeg (iaith gyntaf) neu Saesneg, mathemateg a gwyddoniaeth wedi'u cyfuno. Mae'r llyfryn hefyd yn cyflwyno perfformiad cymharol bechgyn a merched sy'n cefnogi targed BEST o haneru i ba raddau y mae bechgyn yn tanberfformio o'u cymharu â merched erbyn 2002.

Cynnwys y Llyfryn

4. Tair adran sydd i'r llyfryn hwn.

Crynodebau Canlyniadau: Mae'r adran hon yn dangos, ar ffurf siartiau bar, y canran o ddisgyblion yng Nghymru ac yn ardal pob awdurdod addysg lleol a enillodd:

- 5 neu ragor o raddau TGAU A*-C;
- 5 neu ragor o raddau TGAU A*-G;
- 1 neu ragor o raddau TGAU A*-G;
- 1 neu ragor o'r cymwysterau ar gyfer mynediad yn y canlynol;
- graddau TGAU A*-C;
 - yn y pynciau ar wahân sef Cymraeg (iaith gyntaf), Saesneg, mathemateg a gwyddoniaeth; ac
 - yn y dangosydd pynciau craidd;

Dangosir y data hwn ar gyfer pob disgybl 15 oed ac, ar wahân, perfformiad merched a bechgyn.

Mae'r adran hefyd yn cynnwys siart yn dangos cyfraddau absenoldeb heb ei awdurdodi ar gyfer pob ardal awdurdod lleol.

Crynodebau AALI: Mae'r adran hon yn cyflwyno crynodeb cyflawn o ganlyniadau ardal pob awdurdod lleol. Mae'r crynodeb yn dangos y canlyniadau ar gyfer pob pwnc ar gyfer bechgyn, merched a phob disgybl. Rhestrir yr awdurdodau lleol yn ôl rhif y Cynulliad Cenedlaethol/AALI.

Performance Bands

This section shows the distribution of performance for each subject within the upper and lower quartiles of schools in Wales. Also displayed is the median for each subject, the figures are shown for all schools in Wales.

5. This section also contains charts which show the distribution of schools across each subject, measured by the percentage of pupils achieving GCSE grades A*-C, and separately the percentage of pupils achieving 5 or more GCSE A*-C or equivalent, 5 or more GCSE grades A*-G or equivalent and the Core Subject Indicator.

Also available from the National Assembly:

National Curriculum Assessment Results in Wales: 1995 and 1996 - Primary Schools
 National Curriculum Assessment Results in Wales: 1995 and 1996 - Secondary Schools
 National Curriculum Assessment Results in Wales: Key Stage 1 for 1997 - 2001
 National Curriculum Assessment Results in Wales: Key Stage 2 for 1997 - 2001
 National Curriculum Assessment Results in Wales: Key Stage 3 for 1997 - 2001
 National Curriculum Assessment Results in Wales: Non-core Subjects Key Stage 3 for 2001
 Benchmark Information for Key Stage 1 - 1997 - 2001
 Benchmark Information for Key Stage 2 - 1997 - 2001
 Benchmark Information for Key Stages 3 & 4 - 1997 - 2001

Secondary Schools Performance Booklets (for each LEA area) for 1993, 1994 and 1995
 Secondary Schools Performance Booklets (for grouped LEAs) for 1996 - 2000
 Secondary School Performance Information Digests (for each LEA area) 1998 - 2000
 GCSE/GNVQ results in Wales: 1997 - 2001
 A/AS Level & NVQ results in Wales: 2001

Secondary School Performance Information Booklets (for each LEA area) for 1993, 1994 and 1995
 Secondary School Performance Information Booklets (grouped LEAs) for 1996 to 2000
 Secondary School Performance Information Digests (for each LEA area) 1998 to 2000
 GCSE/GNVQ results in Wales: 1997 to 1999

Further copies of this booklet and those listed above may be obtained from:

Standards and Performance Division 4
 National Assembly Training and Education Department
 Cathays Park
 CARDIFF CF10 3NQ

☎ (029) 2082 6010
 Fax (029) 2082 6016

e-mail - education.training@wales.gsi.gov.uk
 or visit the National Assembly for Wales website. www.learning.wales.gov.uk

Bandiau Perfformiad

Mae'r adran hon yn dangos dosbarthiad y perfformiad ar gyfer pob pwnc o fewn chwarterlau uchaf ac isaf ysgolion yng Nghymru. Dangosir hefyd y canolrif ar gyfer pob pwnc, dangosir y ffigurau ar gyfer pob ysgol o'r fath yng Nghymru.

5. Mae'r adran hon hefyd yn cynnwys siartiau sy'n dangos dosbarthiad yr ysgolion ar draws pob pwnc, a fesurir yn ôl y ganran o'r disgyblion yn ennill TGAU graddau A*-C, ac ar wahân y ganran o'r disgyblion yn ennill 5 TGAU neu ragor, graddau A*-C neu gymhwyster cyfatebol, 5 TGAU neu ragor, graddau A*-G neu gymhwyster cyfatebol a'r Dangosydd Pynciau Craidd.

Teitlau eraill sydd ar gael gan y Cynulliad Cenedlaethol:


Canlyniadau Asesiadau'r Cwricwlwm Cenedlaethol yng Nghymru: 1995 ac 1996 - Ysgolion Cynradd
Canlyniadau Asesiadau'r Cwricwlwm Cenedlaethol yng Nghymru: 1995 ac 1996 - Ysgolion Uwchradd
Canlyniadau Asesiadau'r Cwricwlwm Cenedlaethol yng Nghymru: Cyfnod Allweddol 1 am 1997 - 2001
Canlyniadau Asesiadau'r Cwricwlwm Cenedlaethol yng Nghymru: Cyfnod Allweddol 2 am 1997 - 2001
Canlyniadau Asesiadau'r Cwricwlwm Cenedlaethol yng Nghymru: Cyfnodau Allweddol 3 am 1997 - 2001
Canlyniadau Asesiadau'r Cwricwlwm Cenedlaethol yng Nghymru: (Pynciau Di-Graidd) Cyfnodau Allweddol 3 am 2001

Gwybodaeth Feincnodi ar gyfer Cyfnod Allweddol 1 am 1997 - 2001
Gwybodaeth Feincnodi ar gyfer Cyfnod Allweddol 2 am 1997 - 2001
Gwybodaeth Feincnodi ar gyfer Cyfnod Allweddol 3 a 4 am 1997 - 2001

Llyfrynnau Gwybodaeth Perfformiad Ysgolion Uwchradd (am bob ardal AALI) ym 1993, 1994 a 1995
Llyfrynnau Gwybodaeth Perfformiad Ysgolion Uwchradd (ar gyfer grwpiau o AALI) am 1996 - 2000
Crynodebau Gwybodaeth Perfformiad Ysgolion Uwchradd (am ardal pob AALI) - 1998 - 2000
Canlyniadau TGAU/CGCC yng Nghymru am 1997 - 2001
Canlyniadau Safon U/UG a NVQ yng Nghymru am 2001

Gelli'r cael copiau pellach o'r llyfryn hwn a'r rhai a restrwyd uchod, oddi wrth:

Adran Safonau a Perfformiad Ysgolion 4
Adran Addysg a Hyfforddiant Cynulliad Cenedlaethol Cymru
Parc Cathays
CAERDYDD CF10 3NQ

 (029) 2082 6010
Ffacs(029) 2082 6016

e-bost: education.training@wales.gsi.gov.uk
neu gweler gwefan Cynulliad Cenedlaethol Cymru www.dysgu.cymru.gov.uk

2001

Result Summaries Crynodebau Canlyniadau

section
adran

1

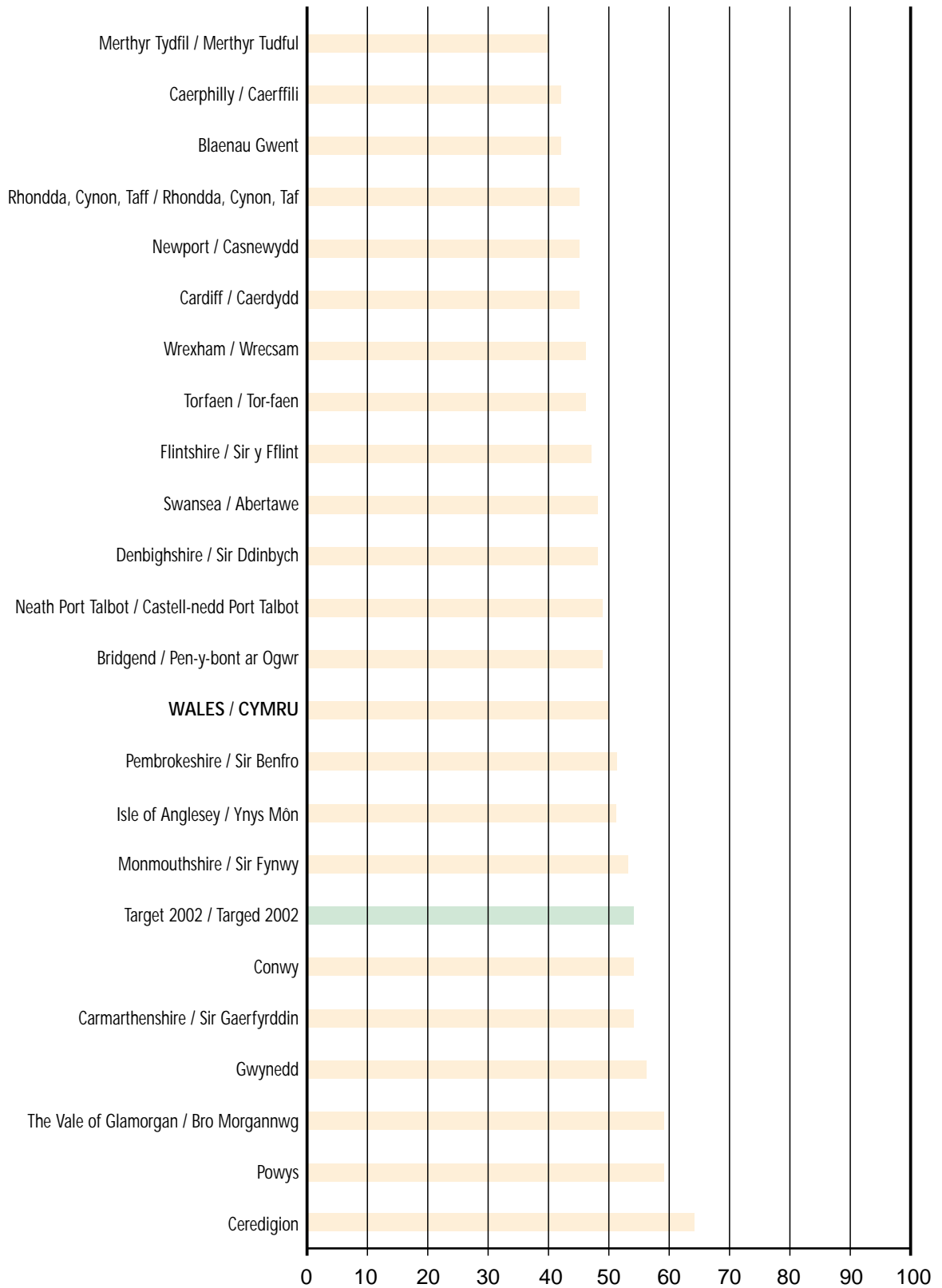
GCSE/GNVQ Results In Wales: 2001

Canlyniadau TGAU/CGCC Yng Nghymru: 2001



Local Authority Analysis - Dadansoddiad yr Awdurdodau Lleol

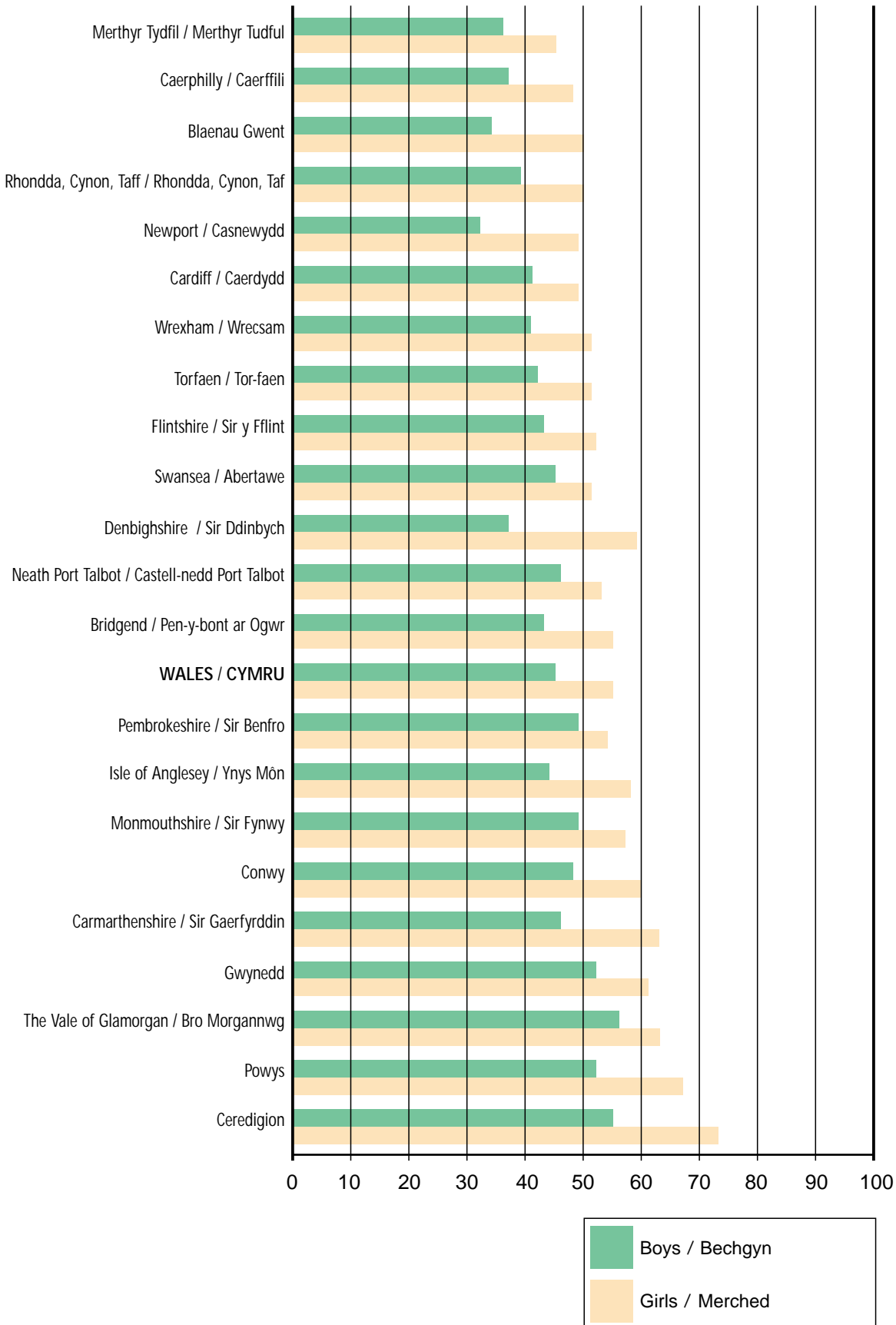
Percentage of 15-year-old pupils gaining 5 or more GCSE grades A*-C or equivalent
 Canran o ddisgyblion 15 oed yn ennill 5 TGAU neu ragor graddau A*-C neu gymhwyster cyfatebol



Local Authority Analysis - Dadansoddiad yr Awdurdodau Lleol

Percentage of 15-year-old pupils gaining 5 or more GCSE grades A*-C or equivalent by gender

Canran o ddisgyblion 15 oed yn ennill 5 TGAU neu ragor graddau A*-C neu gymhwyster cyfatebol yn ôl rhyw



Local Authority Analysis - Dadansoddiad yr Awdurdodau Lleol

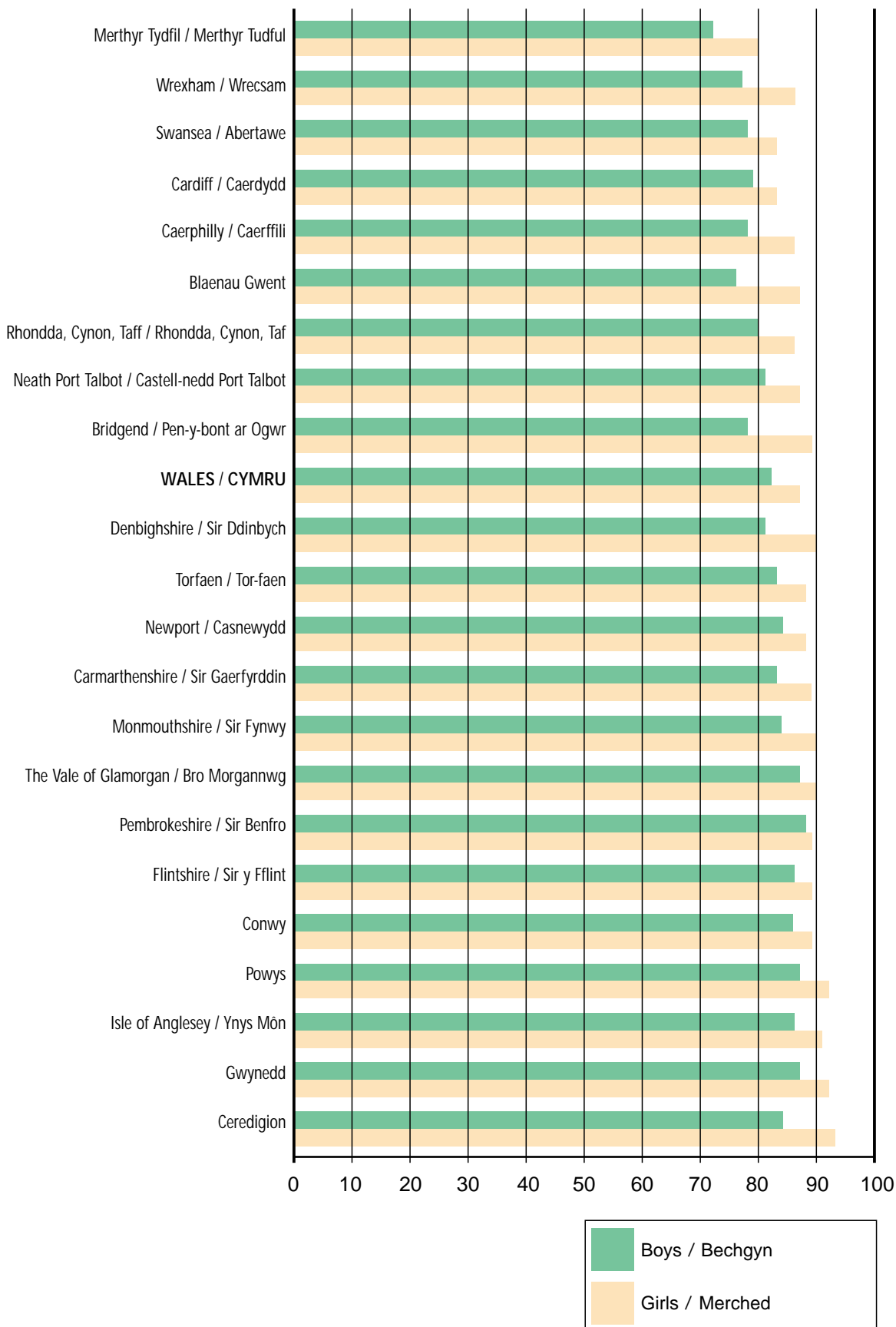
Percentage of 15-year-old pupils gaining 5 or more GCSE grades A*-G or equivalent
 Canran o ddisgyblion 15 oed yn ennill 5 TGAU neu ragor graddau A*-C neu gymhwyster cyfatebol



Local Authority Analysis - Dadansoddiad yr Awdurdodau Lleol

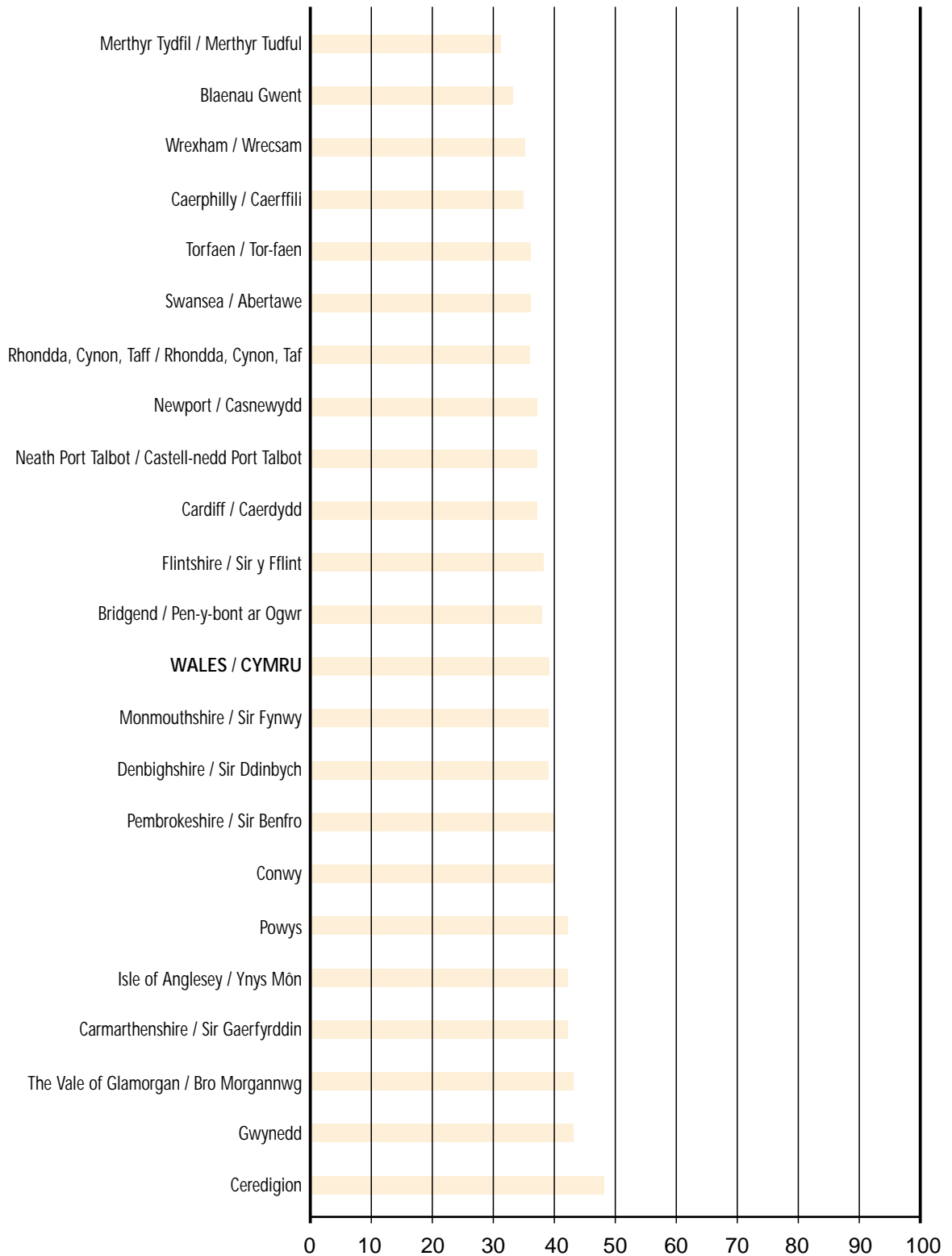
Percentage of 15-year-old pupils gaining 5 or more GCSE grades A*-G or equivalent by gender

Canran o ddisgyblion 15 oed yn ennill 5 TGAU neu ragor graddau A*-G neu gymhwyster cyfatebol yn ôl rhyw



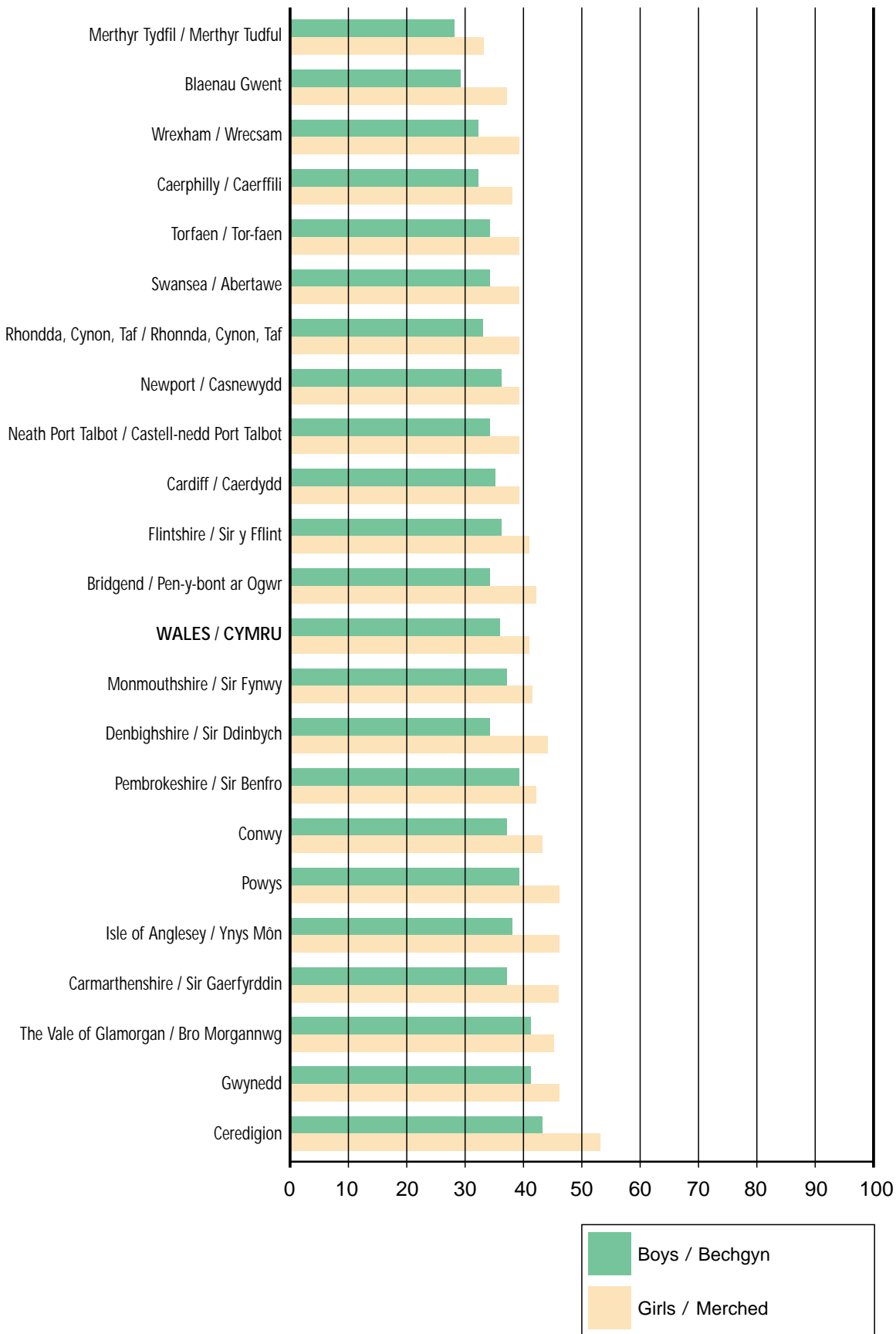
Local Authority Analysis - Dadansoddiad yr Awdurdodau Lleol

Average GCSE/GNVO points score per 15-year-old pupil
Sgôr pwntiau TGAU/CGCC cyfartalog am bob disgybl 15 oed



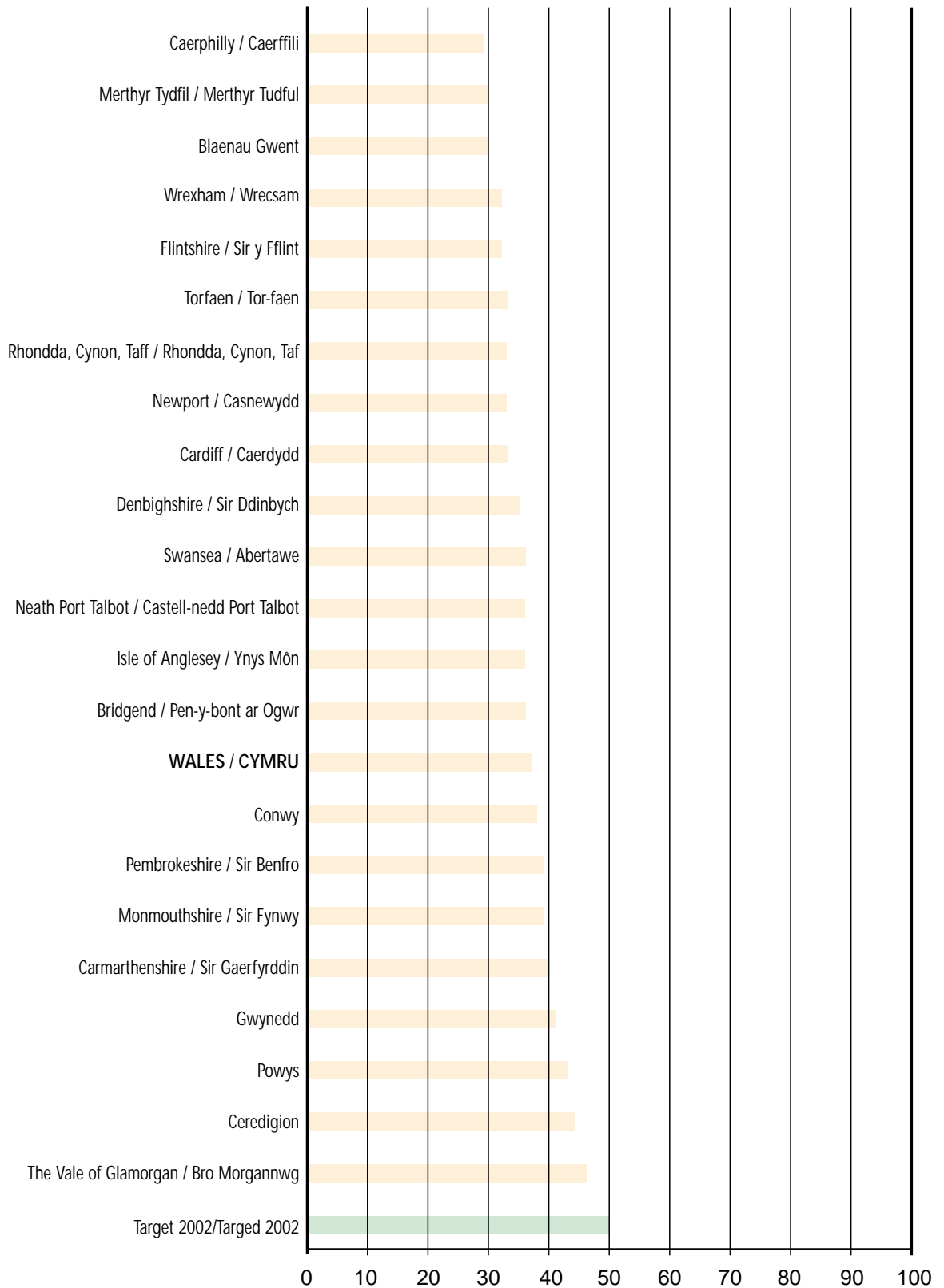
Local Authority Analysis - Dadansoddiad yr Awdurdodau Lleol

Average GCSE/GNVQ points score per 15-year-old pupil by gender Sgôr pwntiau TGAU/CGCC cyfartalog am bob disgybl 15 oed yn ôl rhyw



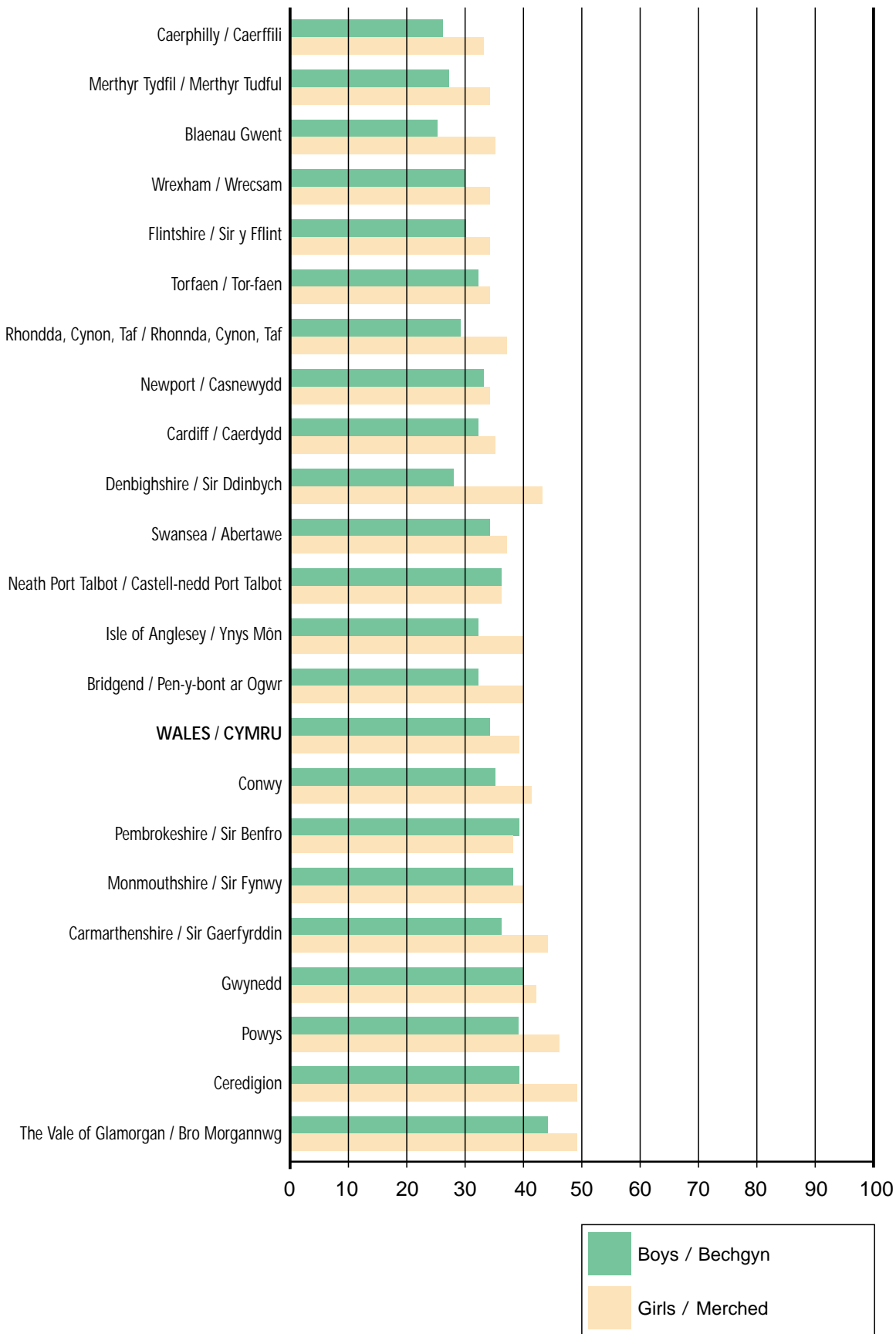
Local Authority Analysis - Dadansoddiad yr Awdurdodau Lleol

Percentage of 15-year-old pupils achieving the Core Subject Indicator Canran o ddisgyblion 15 oed yn ennill y Dangosydd Pynciau Craidd



Local Authority Analysis - Dadansoddiad yr Awdurdodau Lleol

Percentage of 15-year-old pupils achieving the Core Subject Indicator by gender
 Canran o ddisgyblion 15 oed yn ennill y Dangosydd Pynciau Craidd yn ôl rhyw



Local Authority Analysis - Dadansoddiad yr Awdurdodau Lleol

Percentage of 15-year-old pupils achieving one or more GCSE grades A*-G or equivalent

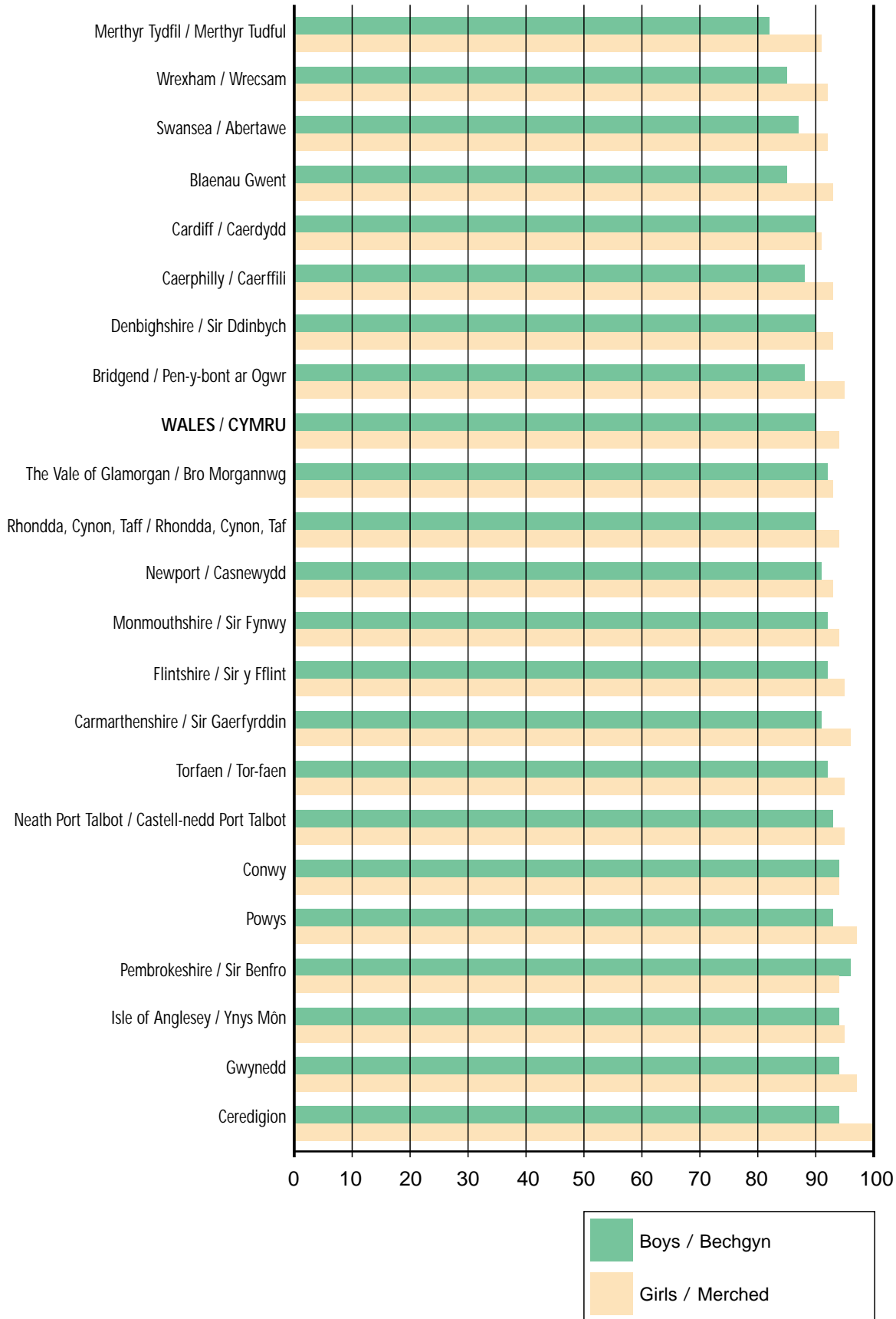
Canran o ddisgyblion 15 oed yn ennill 1 TGAU neu ragor A*-G neu gymhwyster cyfatebol



Local Authority Analysis - Dadansoddiad yr Awdurdodau Lleol

Percentage of 15-year-old pupils achieving one or more GCSEs grades A*-G or equivalent in 2001 by gender

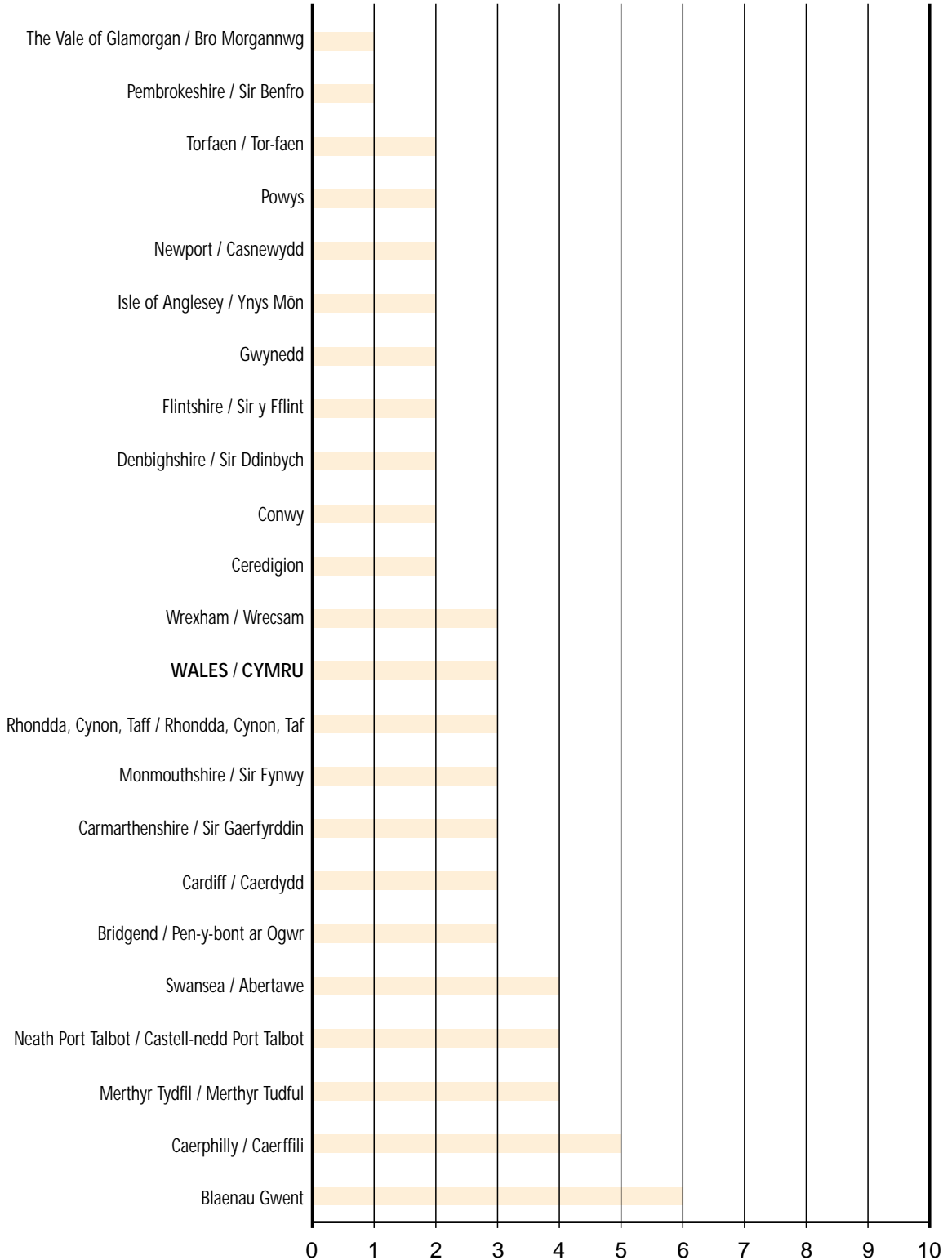
Canran o ddisgyblion 15 oed yn ennill 1 TGAU neu ragor graddau A*-G neu gymhuryster cyfatebol yn ôl rhyw



Local Authority Analysis - Dadansoddiad yr Awdurdodau Lleol

Percentage of 15-year-old pupils achieving one or more Entry Level Qualification only

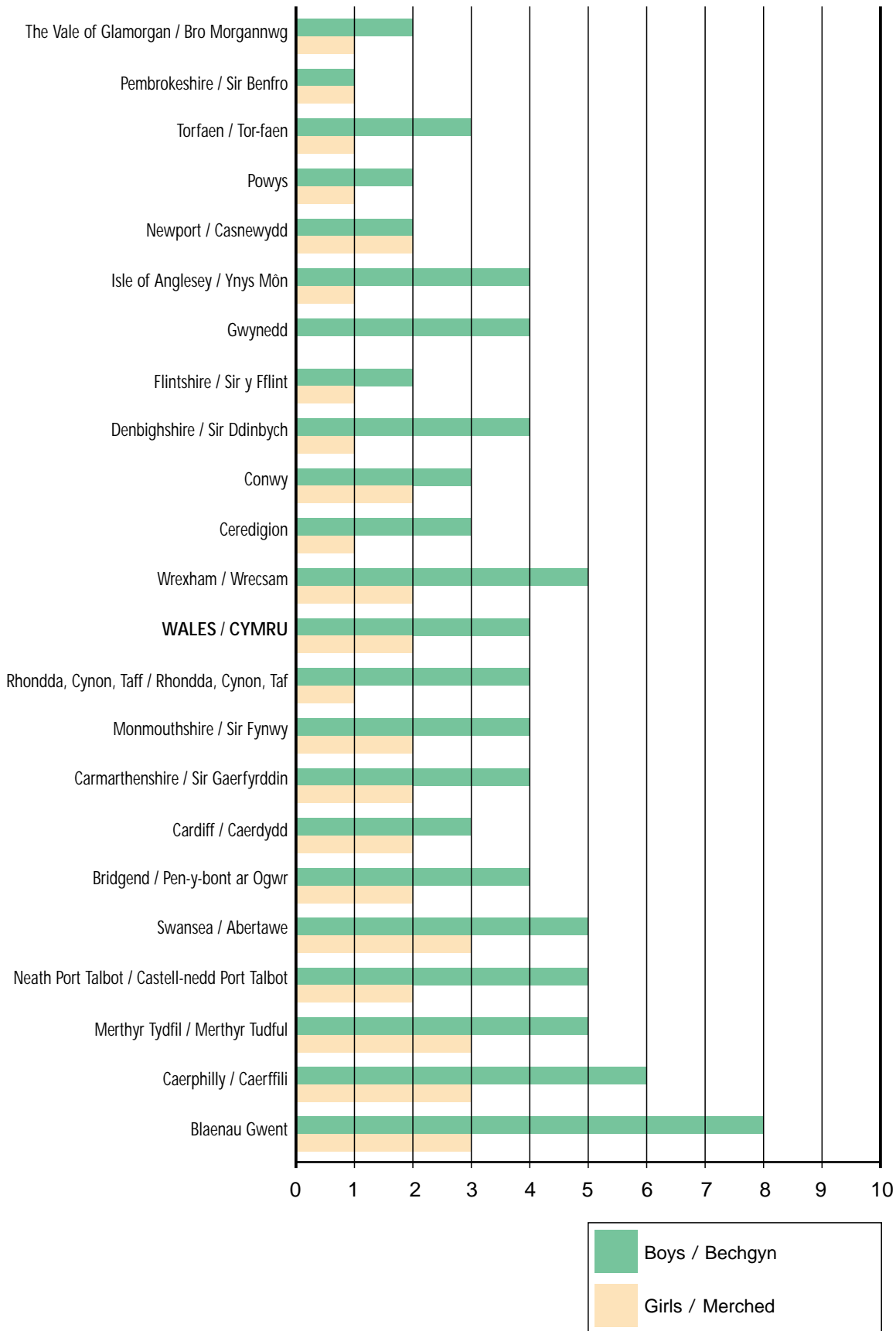
Canran o ddisgyblion 15 oed yn ennill un CLM neu fwy yn unig



Local Authority Analysis - Dadansoddiad yr Awdurdodau Lleol

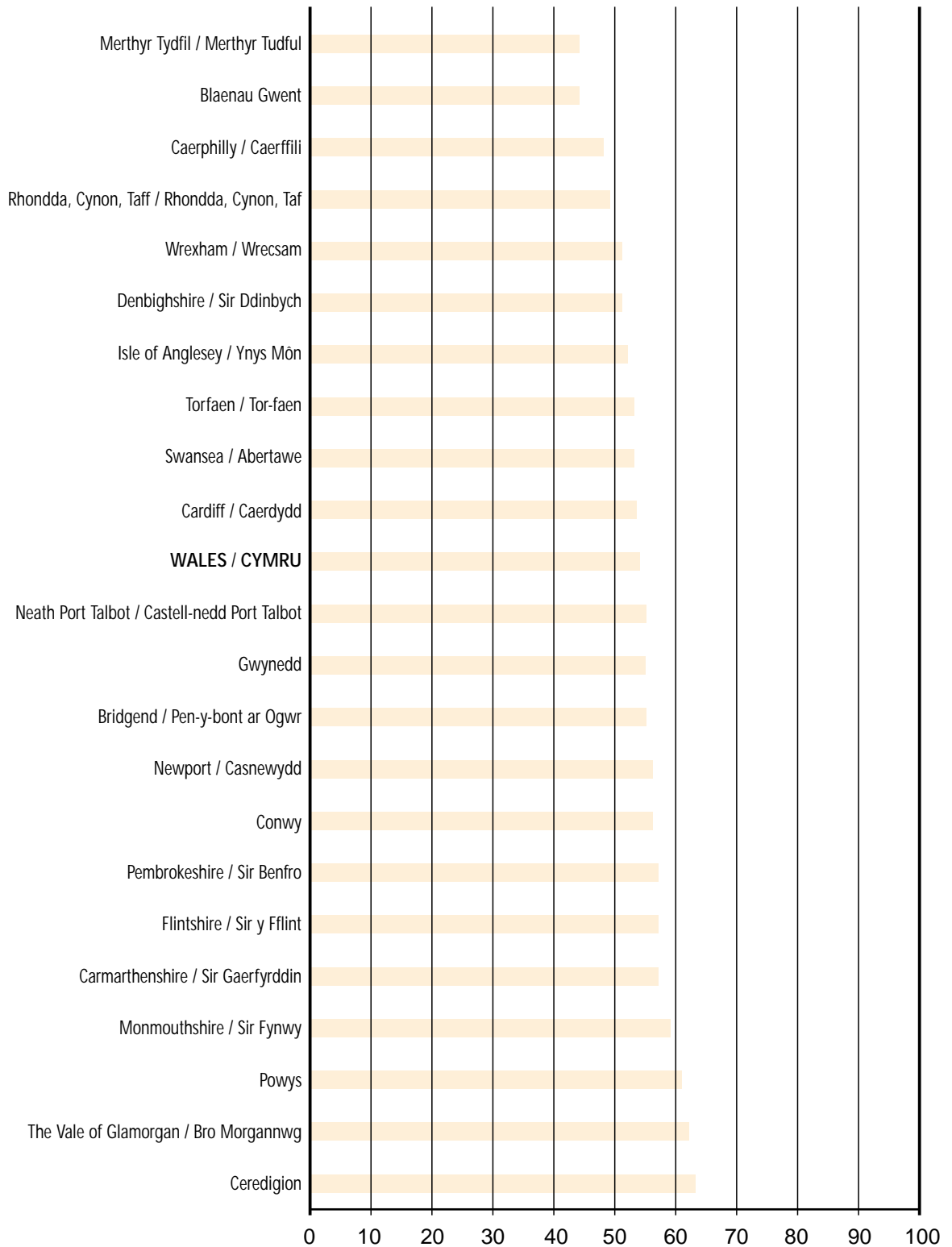
Percentage of 15-year-old pupils achieving one or more Entry Level Qualification only in 2001 by gender

Canran o ddisgyblion 15 oed yn ennill un CLM neu fwy yn unig yn ôl rhyw



Local Authority Analysis - Dadansoddiad yr Awdurdodau Lleol

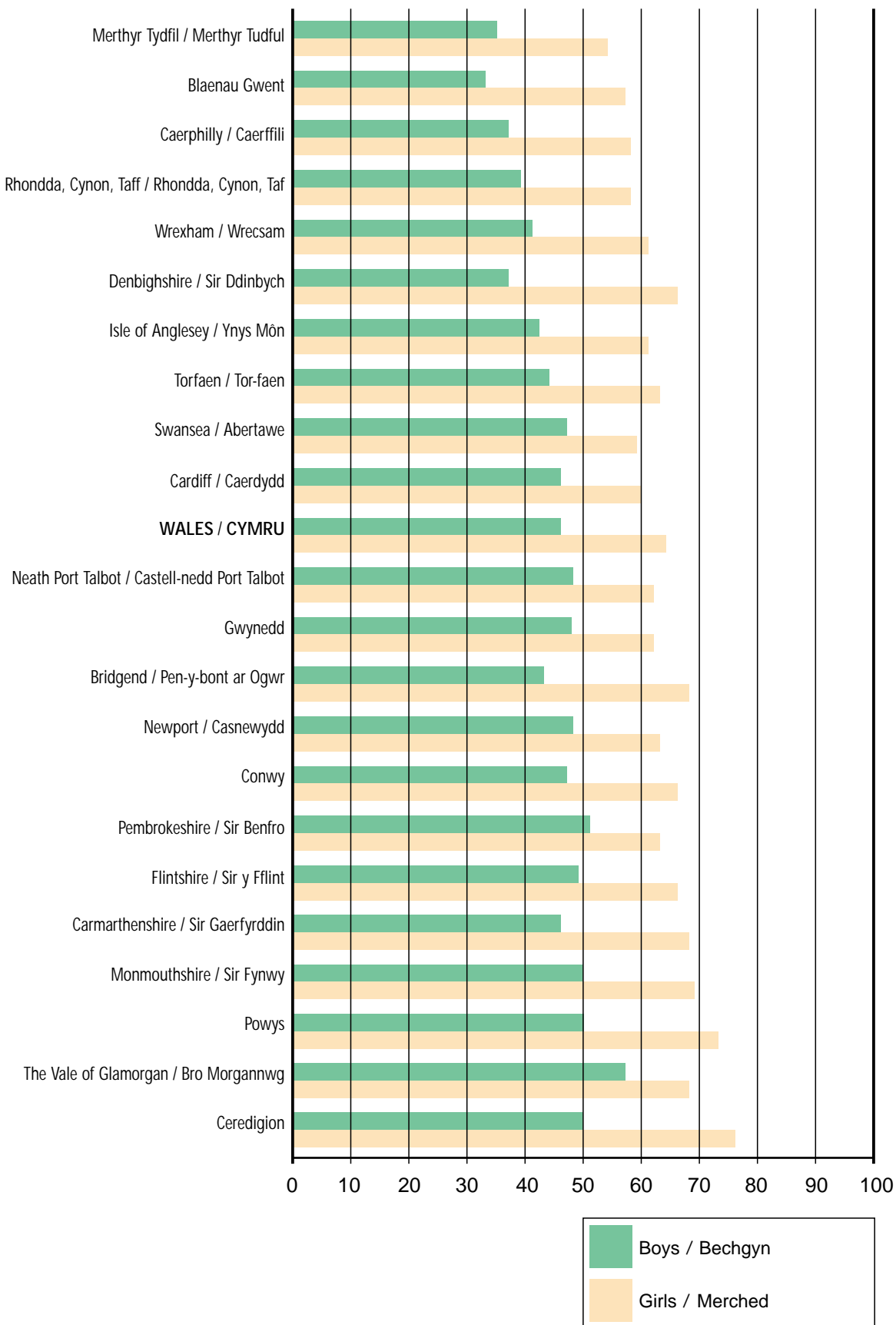
Percentage of 15-year-old pupils achieving GCSE grades A*-C in English Canran o ddisgyblion 15 oed ennill TGAU graddau A*-C mewn Saesneg



Local Authority Analysis - Dadansoddiad yr Awdurdodau Lleol

Percentage of 15-year-old pupils achieving GCSE grades A*-C in English by gender

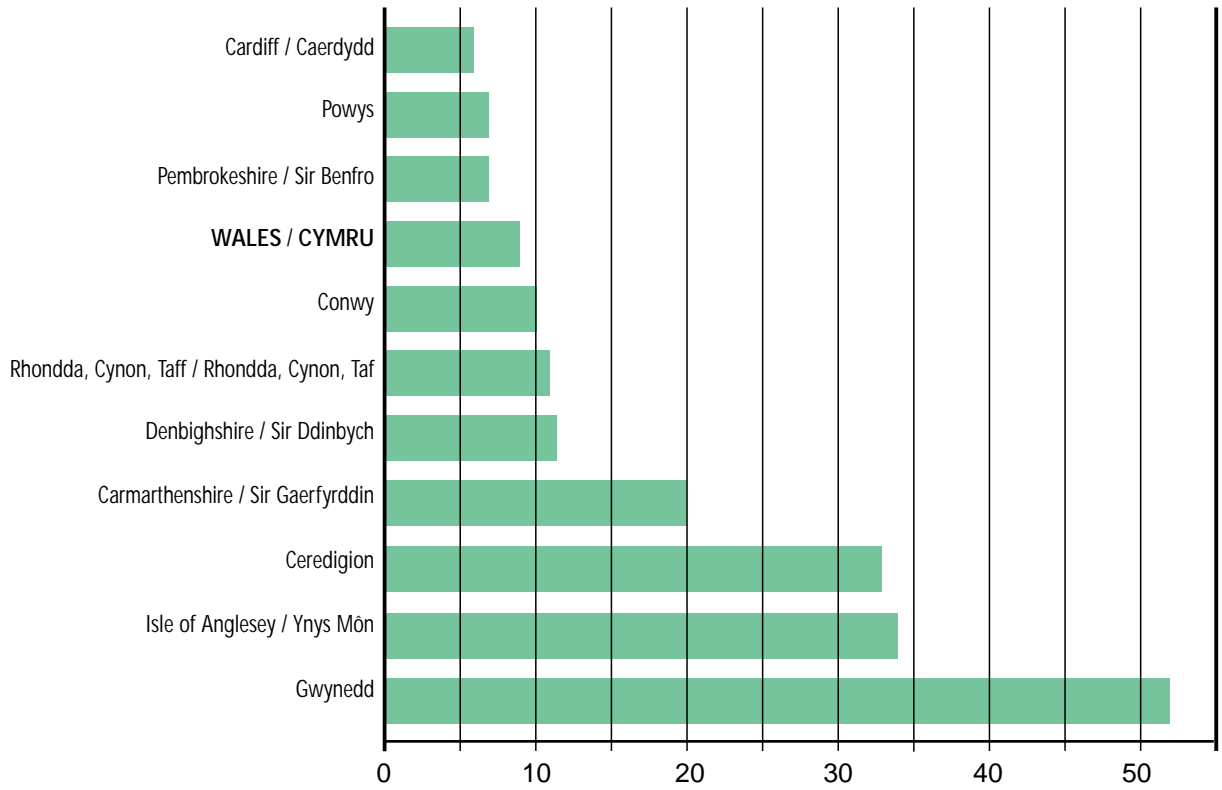
Canran o ddisgyblion 15 oed yn ennill TGAU graddau A*-C mewn Saesneg yn ôl rhyw



Local Authority Analysis - Dadansoddiad yr Awdurdodau Lleol

Percentage of 15-year-old pupils achieving GCSE grades A*-C in Welsh (1st Language)

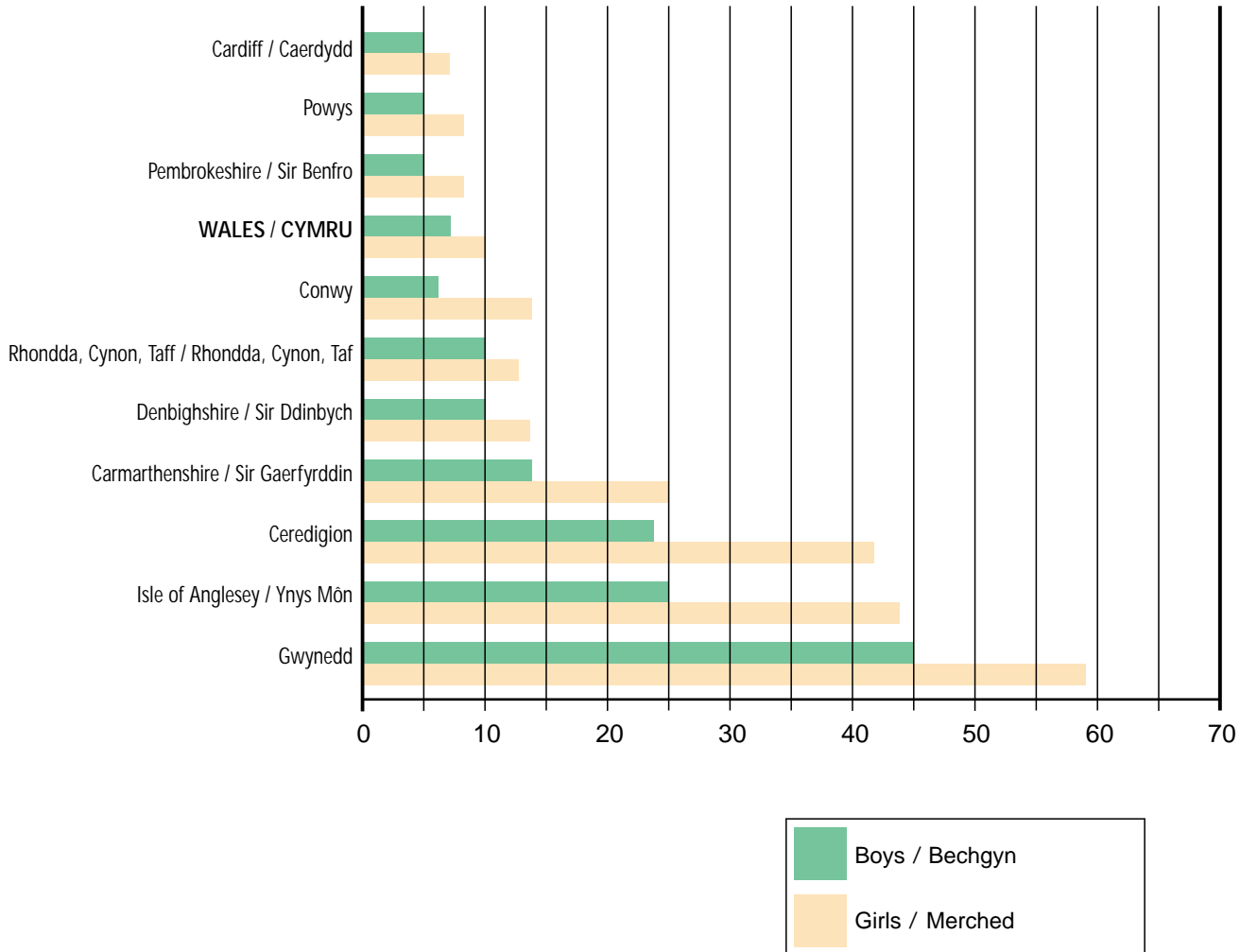
Canran o ddisgyblion 15 oed yn ennill TGAU graddau A*-C mewn Cymraeg (laith Gyntaf)



Local Authority Analysis - Dadansoddiad yr Awdurdodau Lleol

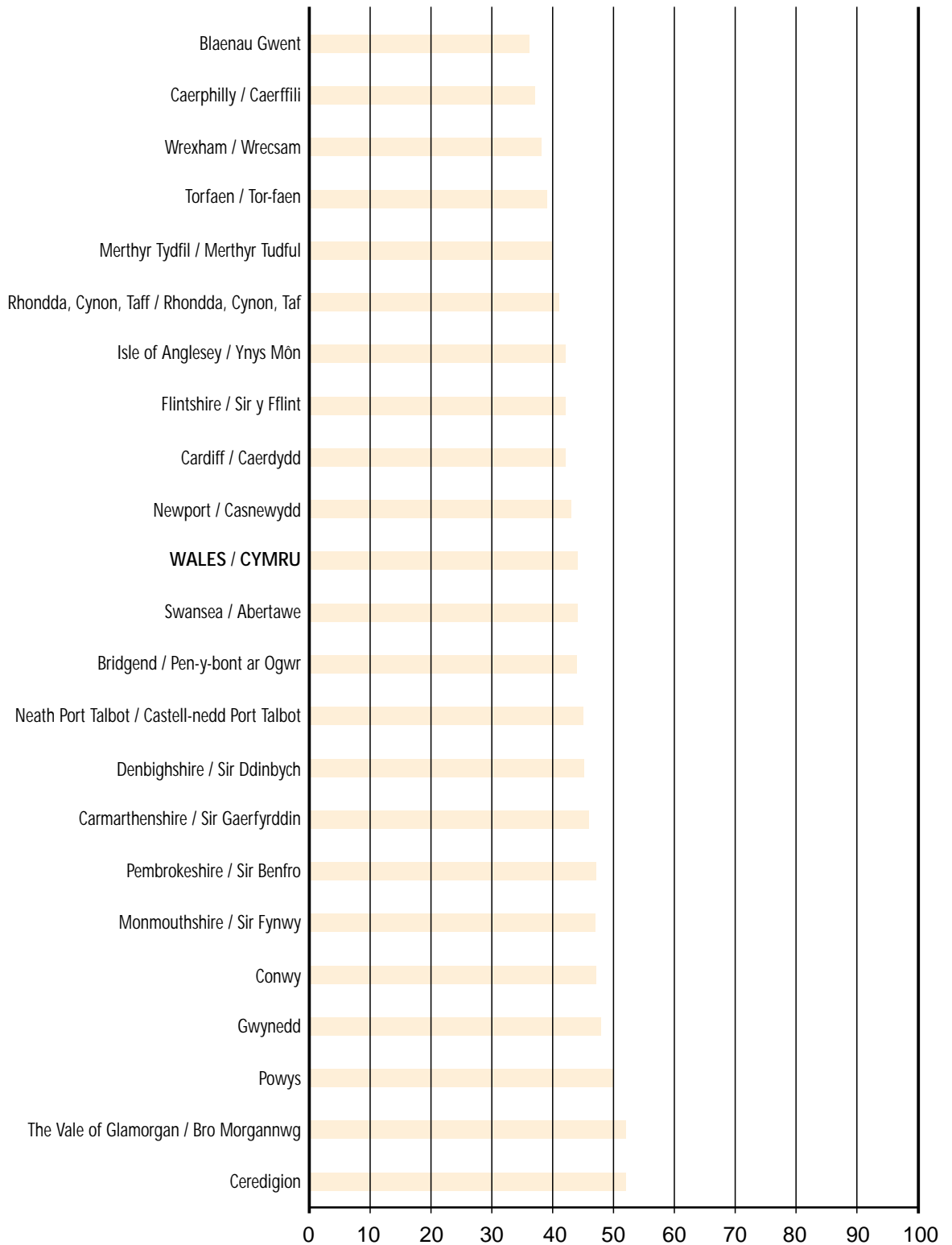
Percentage of 15-year-old pupils achieving GCSE grades A*-C in Welsh (1st Language) by gender

Canran o ddisgyblion 15 oed yn ennill 5 TGAU graddau A*-C mewn Cymraeg (laith Gyntaf) yn ôl rhyw



Local Authority Analysis - Dadansoddiad yr Awdurdodau Lleol

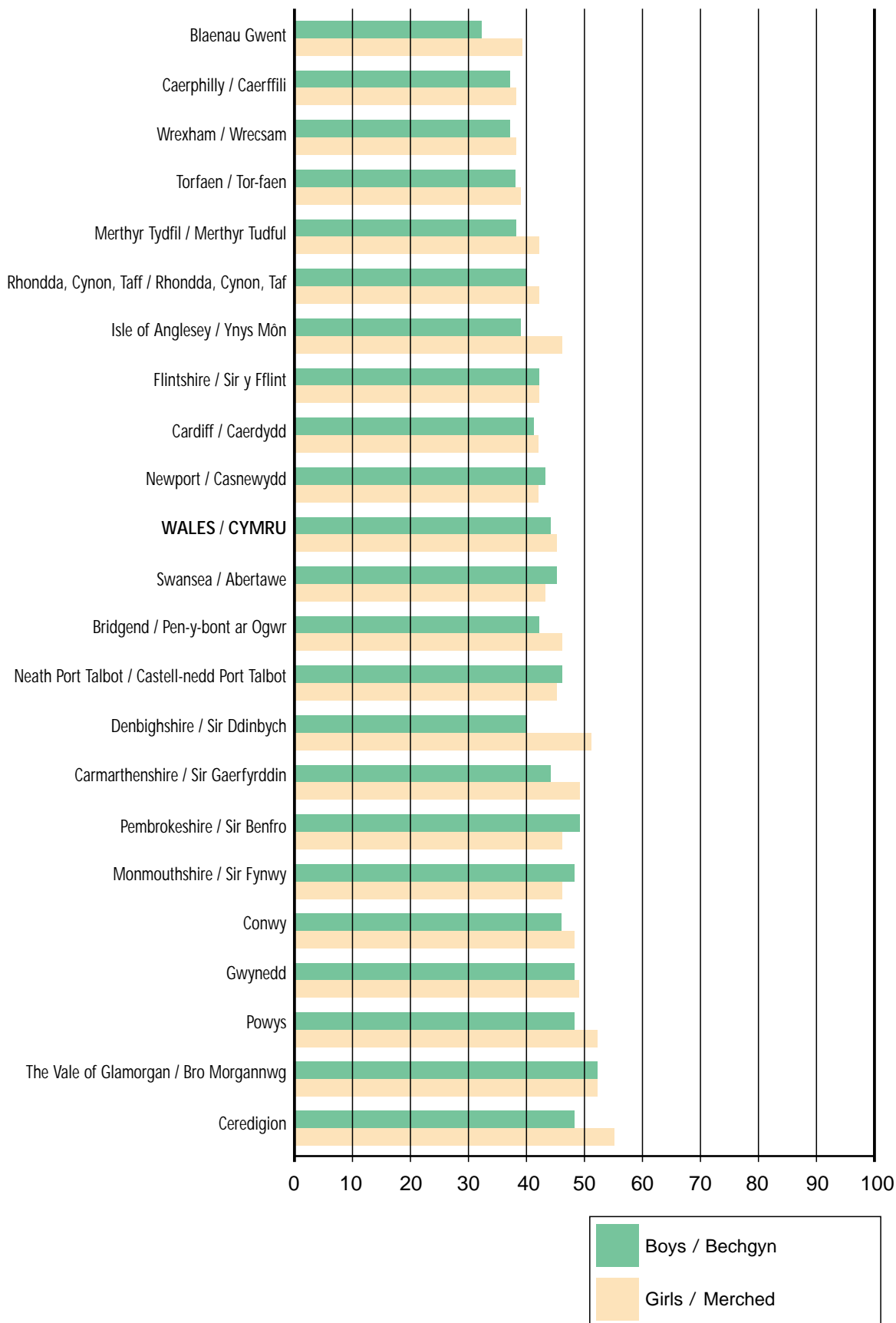
Percentage of 15-year-old pupils achieving GCSE grades A*-C in Mathematics
 Canran o ddisgyblion 15 oed yn ennill TGAU graddau A*-C mewn Mathemateg



Local Authority Analysis - Dadansoddiad yr Awdurdodau Lleol

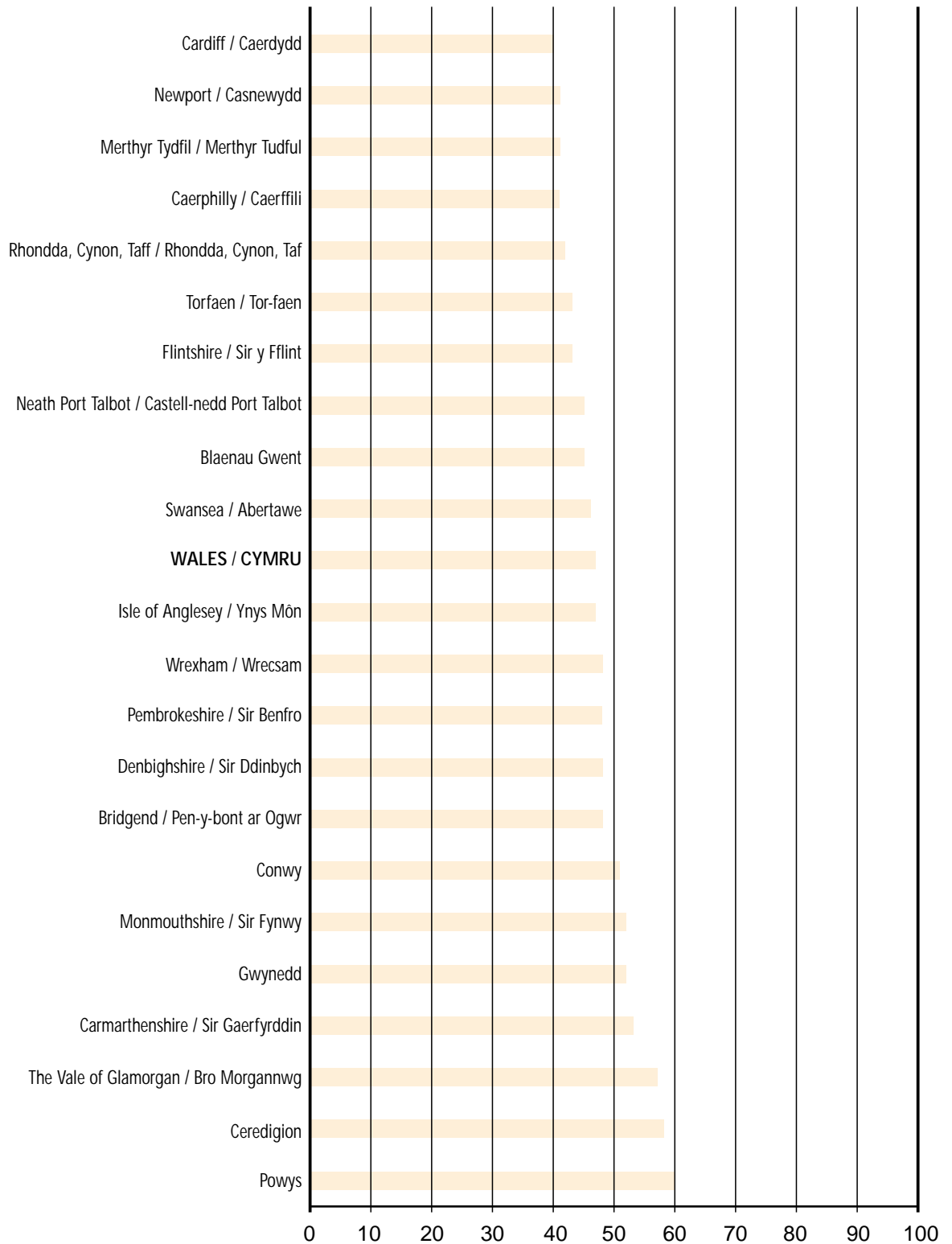
Percentage of 15-year-old pupils achieving GCSE grades A*-C in Mathematics by gender

Canran o ddisgyblion 15 oed yn ennill TGAU graddau A*-C mewn Mathemateg yn ôl rhyw



Local Authority Analysis - Dadansoddiad yr Awdurdodau Lleol

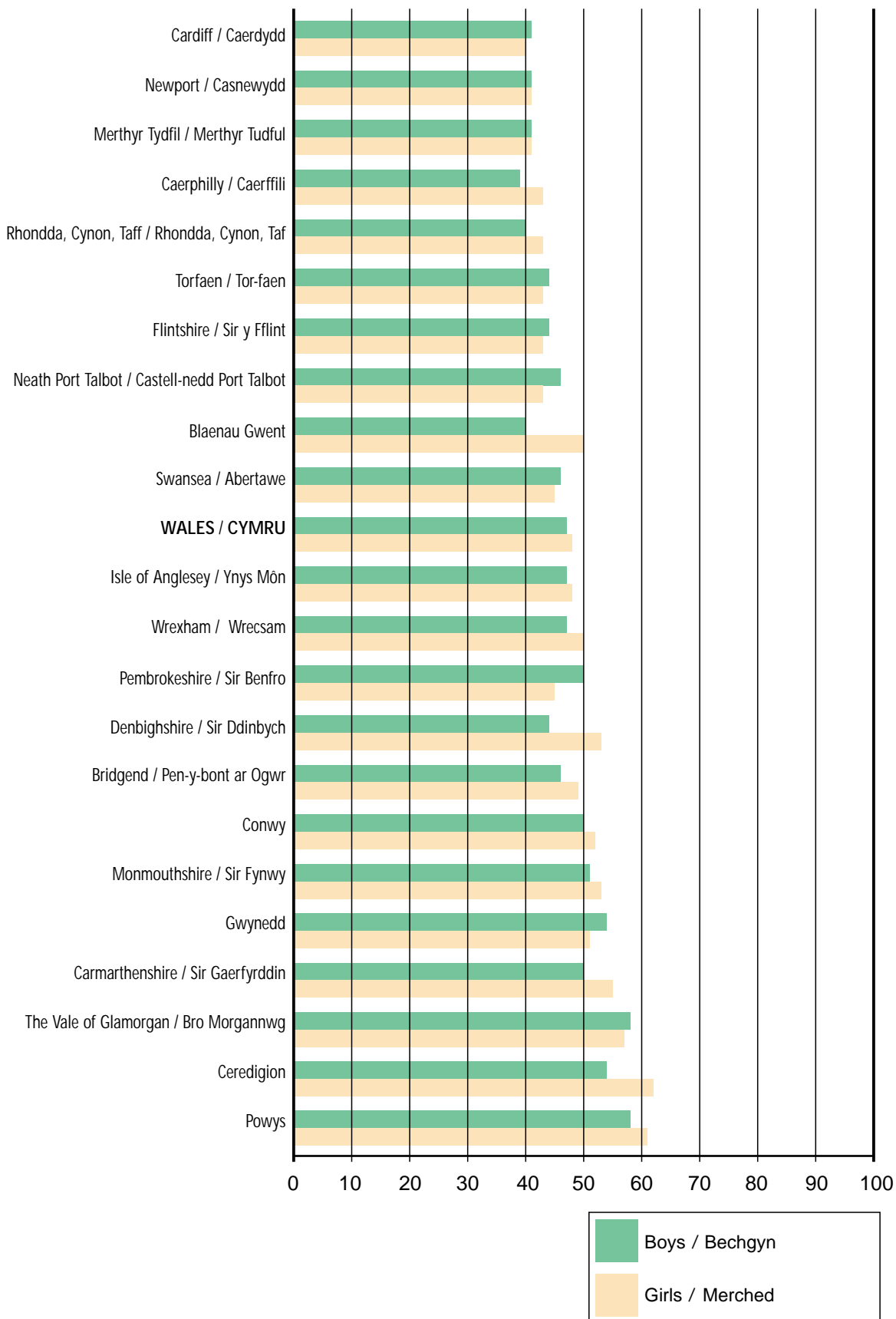
Percentage of 15-year-old pupils achieving GCSE grades A*-C in Science
Canran o ddisgyblion 15 oed ennill TGAU graddau A*-C mewn Gwyddoniaeth



Local Authority Analysis - Dadansoddiad yr Awdurdodau Lleol

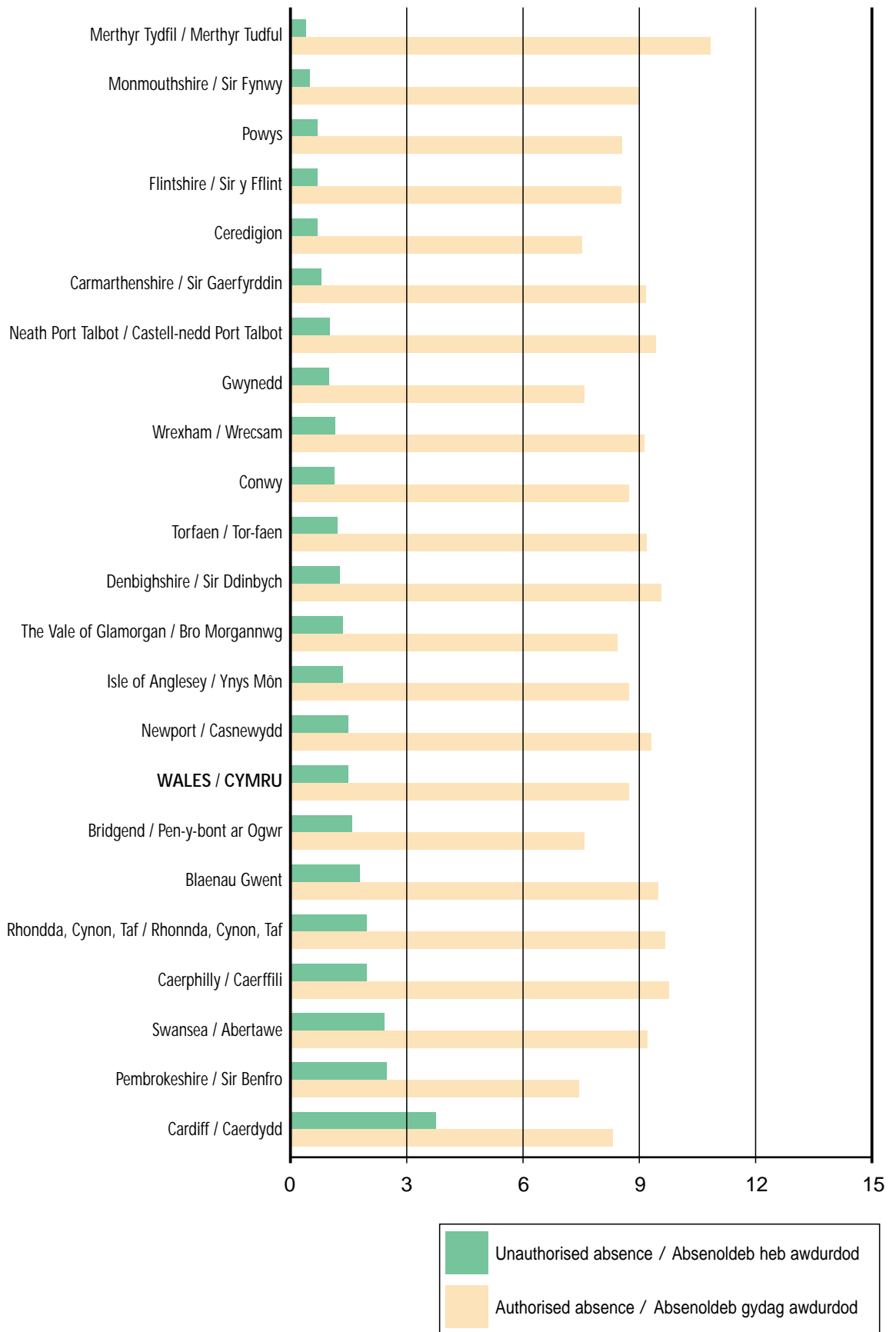
Percentage of 15-year-old pupils achieving GCSE grades A*-C in Science by gender

Canran o ddisgyblion 15 oed yn ennill TGAU graddau A*-C mewn Gwyddoniaeth yn ôl rhyw



Local Authority Analysis - Dadansoddiad yr Awdurdodau Lleol

Percentage of school sessions missed due to absence Canran y sesiynau ysgol a gollwyd oherwydd absenoldeb



Local Authority: Summary Table / Awdurdod Lleol: Tabl Crynodeb

	15-year-old pupils Disgyblion 15 oed				Percentage achieving 5 or more GCSE grades A*-C or equivalent Canran yn ennill 5 TGAU neu ragor graddau A*-C neu gymhwyster cyfatebol				Percentage achieving 5 or more GCSE grades A*-G or equivalent Canran yn ennill 5 TGAU neu ragor graddau A*-G neu gymhwyster cyfatebol				Percentage achieving 1 or more GCSE grades A*-G or equivalent Canran yn ennill 1 TGAU neu ragor graddau A*-G neu gymhwyster cyfatebol			
	Total	Boys	Girls	Total	Boys	Girls	Total	Boys	Girls	Total	Boys	Girls	Total	Boys	Girls	
	Cyfanswm	Bechgyn	Merched	Cyfanswm	Bechgyn	Merched	Cyfanswm	Bechgyn	Merched	Cyfanswm	Bechgyn	Merched	Cyfanswm	Bechgyn	Merched	
Isle of Anglesey/Ynys Môn	820	417	403	51	44	58	89	86	91	95	94	95	94	95		
Gwynedd	1,252	651	601	56	52	61	89	87	92	94	94	95	94	97		
Conwy	1,202	600	602	54	48	60	88	86	89	94	94	94	94	94		
Denbighshire/Sir Ddinbych	1,212	625	587	48	37	59	85	81	90	90	93	91	90	93		
Flintshire/Sir y Fflint	1,839	961	878	47	43	52	88	86	89	93	95	93	92	95		
Wrexham/Wrecsam	1,439	728	711	46	41	51	81	77	86	89	92	89	85	92		
Powys	1,394	707	687	59	52	67	89	87	92	93	93	95	93	97		
Ceredigion	850	429	421	64	55	73	89	84	93	92	93	100	94	100		
Pembrokeshire/Sir Benfro	1,352	680	672	51	49	54	88	88	89	95	94	95	96	94		
Carmarthenshire/Sir Gaerfyrddin	2,166	1,120	1,046	54	46	63	86	83	89	93	96	93	91	96		
Swansea/Abertawe	2,921	1,466	1,455	48	45	51	81	78	83	89	92	89	87	92		
Neath Port Talbot/ Castell-nedd Port Talbot	1,760	924	836	49	46	53	83	81	87	94	95	94	93	95		
Bridgend/Pen-y-bont ar Ogwr	1,625	836	789	49	43	55	83	83	89	91	95	91	88	95		
The Vale of Glamorgan/Bro Morgannwg	1,415	755	660	59	56	63	88	87	90	92	93	92	92	93		
Rhondda, Cynon, Taff/Rhondda, Cynon, Taf	3,309	1,637	1,672	45	39	50	83	80	86	92	94	92	90	94		
Merthyr Tydfil/Merthyr Tudful	871	439	432	40	36	45	76	72	80	86	91	86	82	91		
Caerphilly/Caerffili	2,382	1,178	1,204	42	37	48	82	78	86	90	93	90	88	93		
Blaenau Gwent	858	441	417	42	34	50	82	76	87	89	93	89	85	93		
Torfaen/Tor-faen	1,399	713	686	46	42	51	86	83	88	94	95	94	92	95		
Monmouthshire/Sir Fynwy	880	450	430	53	49	57	87	84	90	93	94	93	92	94		
Newport/Casnewydd	1,647	800	847	45	42	49	86	84	88	92	93	92	91	93		
Cardiff/Caerdydd	3,667	1,866	1,801	45	41	49	81	79	83	90	91	90	90	91		
WALES/CYMRU	37,170	18,887	18,283	50	45	55	85	82	87	92	94	92	90	94		
2000	35,584	18,071	17,513	49	43	55	85	82	88	92	94	92	91	94		
1999	35,472	17,999	17,473	48	42	53	83	80	87	92	94	92	90	94		
1998	35,680	18,157	17,523	46	40	52	82	79	85	91	92	91	89	92		

Local Authority: Summary Table / Awdurdod Lleol: Tabl Crynodeb

	Average GCSE/GNVO points score per 15-year-old pupil Sgôr pwyntiau TGAU/CGCC cyfartalog am bob disgybl 15 oed			Percentage not entered for GCSEs Canran heb eu cofrestru ar gyfer TGAU			Percentage achieving 1 or more entry level qualification only Canran y disgyblon a enillodd un CLM neu fwy yn unig			Percentage of school sessions missed due to: Canran y sesiynau ysgol a gollwyd oherwydd	
	Boys		Girls	Boys		Girls	Boys		Girls	Unauthorised absence Absenoldeb hebawdurdod	Authorised absence Absenoldeb gydag awdurdod
	Cyfanswm	Bechgyn	Merched	Cyfanswm	Bechgyn	Merched	Cyfanswm	Bechgyn	Merched	hebaburdod	gydag awdurdod
Isle of Anglesey/Ynys Môn	42	38	46	5	6	4	2	4	1	1.4	8.8
Gwynedd	43	41	46	4	6	3	2	4	0	1.0	7.7
Conwy	40	37	43	4	5	4	2	3	2	1.1	8.8
Denbighshire/Sir Ddinbych	39	34	44	7	8	6	2	4	1	1.3	9.6
Flintshire/Sir y Fflint	38	36	41	6	7	5	2	2	1	0.7	8.5
Wrexham/Wrecsam	35	32	39	10	14	6	3	5	2	1.1	9.1
Powys	42	39	46	4	5	3	2	2	1	0.7	8.5
Ceredigion	48	43	53	2	5	0	2	3	1	0.7	7.7
Pembrokeshire/Sir Benfro	40	39	42	3	2	4	1	1	1	2.5	7.4
Carmarthenshire/Sir Gaerfyrddin	42	37	46	5	7	4	3	4	2	0.8	9.2
Swansea/Abertawe	36	34	39	7	10	5	4	5	3	2.5	9.2
Neath Port Talbot/ Castell-nedd Port Talbot	37	34	39	5	6	4	4	5	2	1.0	9.4
Bridgend/Pen-y-bont ar Ogwr	38	34	42	6	8	3	3	4	2	1.6	7.8
The Vale of Glamorgan/Bro Morgannwg	43	41	45	6	7	5	1	2	1	1.4	8.4
Rhondda, Cynon, Taf/Rhondda, Cynon, Taf	36	33	39	6	7	4	3	4	1	2.0	9.6
Merthyr Tydfil/Merthyr Tudful	31	28	33	10	13	6	4	5	3	0.3	10.9
Caerphilly/Caerffili	35	32	38	8	10	6	5	6	3	2.0	9.7
Blaenau Gwent	33	29	37	9	12	6	6	8	3	1.9	9.5
Torfaen/Tor-faen	36	34	39	5	6	4	2	3	1	1.2	9.0
Monmouthshire/Sir Fynwy	39	37	41	5	6	3	3	4	2	0.4	9.2
Newport/Casnewydd	37	36	39	4	5	3	2	2	2	1.5	9.3
Cardiff/Caerdydd	37	35	39	8	8	7	3	3	2	3.8	8.2
WALES/CYMRU	39	36	41	6	8	5	3	4	2	1.6	8.8
2000	38	35	41	6	7	5	3	4	2	1.5	8.6
1999	37	34	40	6	8	5	3	4	2	1.5	9.1
1998	36	33	39	7	9	6	4	5	3	1.5	10.4

Local Authority: Summary Table / Awdurdod Lleol: Tabl Crynodeb

	Percentage achieving the core subject indicator (a)				Percentage achieving A*-C in English				Percentage achieving A*-C in Welsh (1st language)				Percentage achieving A*-C in Mathematics				Percentage achieving A*-C in Science			
	Canran yn ennill y dangosydd pynciau craidd (a)		Canran yn ennill A*-C mewn Saesneg		Canran yn ennill A*-C mewn Cymraeg (iaith gyntaf)		Canran yn ennill A*-C mewn Mathemateg		Canran yn ennill A*-C mewn Gwyddoniaeth		Canran yn ennill A*-C mewn Mathemateg		Canran yn ennill A*-C mewn Gwyddoniaeth		Canran yn ennill A*-C mewn Mathemateg		Canran yn ennill A*-C mewn Gwyddoniaeth			
	Total Cyfanswm	Boys Bechgyn	Girls Merched	Total Cyfanswm	Boys Bechgyn	Girls Merched	Total Cyfanswm	Boys Bechgyn	Girls Merched	Total Cyfanswm	Boys Bechgyn	Girls Merched	Total Cyfanswm	Boys Bechgyn	Girls Merched	Total Cyfanswm	Boys Bechgyn	Girls Merched		
Isle of Anglesey/Ynys Môn	36	32	40	52	42	61	34	25	44	42	39	46	47	47	46	47	47	48		
Gwynedd	41	40	42	55	48	62	52	45	59	48	48	49	54	54	49	52	54	51		
Conwy	38	35	41	56	47	66	10	6	14	47	46	48	50	50	48	51	50	52		
Denbighshire/Sir Ddinbych	35	28	43	51	37	66	12	10	14	45	40	51	44	44	51	48	44	53		
Flintshire/Sir y Fflint	32	30	34	57	49	66	42	42	42	44	44	42	43	44	43		
Wrexham/Wrecsam	32	30	34	51	41	61	38	37	38	48	47	38	48	47	50		
Powys	43	39	46	61	50	73	7	5	8	50	48	52	58	58	52	60	58	61		
Ceredigion	44	39	49	63	50	76	33	24	42	52	48	55	54	54	55	58	54	62		
Pembrokeshire/Sir Benfro	39	39	38	57	51	63	7	5	8	47	49	46	48	50	46	48	50	45		
Carmarthenshire/Sir Gaerfyrddin	40	36	44	57	46	68	20	14	25	46	44	49	53	50	53	50	55	55		
Swansea/Abertawe	36	34	37	53	47	59	44	45	43	46	46	46	46	46	45		
Neath Port Talbot/ Castell-nedd Port Talbot	36	36	36	55	48	62	45	46	44	45	45	44	45	46	43		
Bridgend/Pen-y-bont ar Ogwr	36	32	40	55	43	68	44	42	46	48	46	48	48	46	49		
The Vale of Glamorgan/Bro Morgannwg	46	44	49	62	57	68	52	52	52	57	58	57	57	58	57		
Rhondda, Cynon, Taff/Rhondda, Cynon, Taf	33	29	37	49	39	58	11	10	13	41	40	42	42	40	42	42	40	43		
Merthyr Tydfil/Merthyr Tudful	30	27	34	44	35	54	40	38	42	41	41	41	41	41	41		
Caerphilly/Caerffili	29	26	33	48	37	58	37	37	38	41	39	43	41	39	43		
Blaenau Gwent	30	25	35	44	33	56	36	32	39	45	40	45	45	40	50		
Torfaen/Tor-faen	33	32	34	53	44	63	39	38	39	43	44	43	43	44	43		
Monmouthshire/Sir Fynwy	39	38	40	59	50	69	47	48	46	52	51	53	52	51	53		
Newport/Casnewydd	33	33	34	56	48	63	43	43	42	41	41	41	41	41	41		
Cardiff/Caerdydd	33	32	35	53	46	60	6	5	7	42	41	42	40	41	42	40	41	40		
WALES/CYMRU	37	34	39	54	46	64	9	7	10	44	44	45	47	47	45	47	47	48		

(a) Percentage achieving GCSE grade A*-C in each of mathematics, science and either English or Welsh (First language) in combination.

(a) Canran yn ennill TGAU graddau A*-C mewn mathemateg, gwyddoniaeth a naill ai Cymraeg (iaith gyntaf) neu Saesneg mewn cyfuniad.

.. Results are not shown where their inclusion may make it possible to identify individual schools.

.. Ni ddangosir canlyniadau lle byddai eu cynnwys yn golygu bod modd adnabod ysgolion unigol.

2001

LEA Area Summaries Crynodebau Ardal AALI

section
adran

2

GCSE/GNVQ Results In Wales: 2001

Canlyniadau TGAU/CGCC Yng Nghymru: 2001



Isle of Anglesey / Sir Ynys Môn

Percentage of 15-year-old boys/Canran bechgyn 15 oed

	achieving yn ennill A*-C	achieving yn ennill D-G	achieving yn ennill A*-G	not graded heb eu graddio	not entered heb eu cofrestru	Total Cyfanswm	Base Sail
English/Saesneg	42.4	45.3	87.8	1.0	11.3	100.0	417
Welsh/Cymraeg (a)	24.7	21.8	46.5	0.0	53.5	100.0	417
Mathematics/Mathemateg	39.3	45.6	84.9	3.6	11.5	100.0	417
Science/Gwyddoniaeth	47.0	42.4	89.4	1.2	9.4	100.0	417

Percentage of 15-year-old girls/Canran merched 15 oed

	achieving yn ennill A*-C	achieving yn ennill D-G	achieving yn ennill A*-G	not graded heb eu graddio	not entered heb eu cofrestru	Total Cyfanswm	Base Sail
English/Saesneg	61.0	33.0	94.0	0.5	5.5	100.0	403
Welsh/Cymraeg (a)	43.7	12.2	55.8	0.5	43.7	100.0	403
Mathematics/Mathemateg	45.7	42.7	88.3	2.2	9.4	100.0	403
Science/Gwyddoniaeth	47.9	43.2	91.1	1.0	7.9	100.0	403

Percentage of 15-year-old pupils/Canran disgyblion 15 oed

	achieving yn ennill A*-C	achieving yn ennill D-G	achieving yn ennill A*-G	not graded heb eu graddio	not entered heb eu cofrestru	Total Cyfanswm	Base Sail
English/Saesneg	51.6	39.3	90.9	0.7	8.4	100.0	820
Welsh/Cymraeg (a)	34.0	17.1	51.1	0.2	48.7	100.0	820
Mathematics/Mathemateg	42.4	44.1	86.6	2.9	10.5	100.0	820
Science/Gwyddoniaeth	47.4	42.8	90.2	1.1	8.7	100.0	820

(a) Of 810 secondary school pupils in Year 11 in 2001, 44.8 per cent were not taught Welsh as a first language.

(a) O 810 disgyblion ysgolion uwchradd ym Mlwyddyn 11 ym 2001, nid addysgwyd Cymraeg fel iaith gyntaf i 44.8 y cant.

Gwynedd

Percentage of 15-year-old boys/Canran bechgyn 15 oed

	achieving yn ennill A*-C	achieving yn ennill D-G	achieving yn ennill A*-G	not graded heb eu graddio	not entered heb eu cofrestru	Total Cyfanswm	Base Sail
English/Saesneg	47.9	40.7	88.6	0.5	10.9	100.0	651
Welsh/Cymraeg (a)	44.9	25.8	70.7	0.0	29.3	100.0	651
Mathematics/Mathemateg	47.9	39.2	87.1	1.5	11.4	100.0	651
Science/Gwyddoniaeth	53.6	35.3	88.9	0.5	10.6	100.0	651

Percentage of 15-year-old girls/Canran merched 15 oed

	achieving yn ennill A*-C	achieving yn ennill D-G	achieving yn ennill A*-G	not graded heb eu graddio	not entered heb eu cofrestru	Total Cyfanswm	Base Sail
English/Saesneg	62.2	31.9	94.2	0.5	5.3	100.0	601
Welsh/Cymraeg (a)	59.1	17.5	76.5	0.2	23.3	100.0	601
Mathematics/Mathemateg	48.6	42.3	90.8	2.5	6.7	100.0	601
Science/Gwyddoniaeth	50.7	43.1	93.8	0.3	5.8	100.0	601

Percentage of 15-year-old pupils/Canran disgyblion 15 oed

	achieving yn ennill A*-C	achieving yn ennill D-G	achieving yn ennill A*-G	not graded heb eu graddio	not entered heb eu cofrestru	Total Cyfanswm	Base Sail
English/Saesneg	54.8	36.5	91.3	0.5	8.2	100.0	1,252
Welsh/Cymraeg (a)	51.7	21.8	73.5	0.1	26.4	100.0	1,252
Mathematics/Mathemateg	48.2	40.7	88.9	2.0	9.1	100.0	1,252
Science/Gwyddoniaeth	52.2	39.1	91.3	0.4	8.3	100.0	1,252

(a) Of 1,242 secondary school pupils in Year 11 in 2001, 18.0 per cent were not taught Welsh as a first language.

(a) O 1,242 disgyblion ysgolion uwchradd ym Mlwyddyn 11 ym 2001, nid addysgwyd Cymraeg fel iaith gyntaf i 18.0 y cant.

Conwy

Percentage of 15-year-old boys/Canran bechgyn 15 oed

	achieving yn ennill A*-C	achieving yn ennill D-G	achieving yn ennill A*-G	not graded heb eu graddio	not entered heb eu cofrestru	Total Cyfanswm	Base Sail
English/Saesneg	46.8	43.5	90.3	1.2	8.5	100.0	600
Welsh/Cymraeg	6.3	5.3	11.7	0.0	88.3	100.0	600
Mathematics/Mathemateg	45.5	44.7	90.2	1.0	8.8	100.0	600
Science/Gwyddoniaeth	49.8	40.7	90.5	1.7	7.8	100.0	600

Percentage of 15-year-old girls/Canran merched 15 oed

	achieving yn ennill A*-C	achieving yn ennill D-G	achieving yn ennill A*-G	not graded heb eu graddio	not entered heb eu cofrestru	Total Cyfanswm	Base Sail
English/Saesneg	66.1	25.4	91.5	1.2	7.3	100.0	602
Welsh/Cymraeg	14.1	2.8	16.9	0.0	83.1	100.0	602
Mathematics/Mathemateg	48.0	41.2	89.2	2.8	8.0	100.0	602
Science/Gwyddoniaeth	52.0	37.7	89.7	3.7	6.6	100.0	602

Percentage of 15-year-old pupils/Canran disgyblion 15 oed

	achieving yn ennill A*-C	achieving yn ennill D-G	achieving yn ennill A*-G	not graded heb eu graddio	not entered heb eu cofrestru	Total Cyfanswm	Base Sail
English/Saesneg	56.5	34.4	90.9	1.2	7.9	100.0	1,202
Welsh/Cymraeg	10.2	4.1	14.3	0.0	85.7	100.0	1,202
Mathematics/Mathemateg	46.8	42.9	89.7	1.9	8.4	100.0	1,202
Science/Gwyddoniaeth	50.9	39.2	90.1	2.7	7.2	100.0	1,202

(a) Of 1,179 secondary school pupils in Year 11 in 2001, 85.3 per cent were not taught Welsh as a first language.

(a) O 1,179 disgyblion ysgolion uwchradd ym Mlwyddyn 11 ym 2001, nid addysgwyd Cymraeg fel iaith gyntaf i 85.3 y cant.

Denbighshire / Sir Ddinbych

Percentage of 15-year-old boys/Canran bechgyn 15 oed

	achieving yn ennill A*-C	achieving yn ennill D-G	achieving yn ennill A*-G	not graded heb eu graddio	not entered heb eu cofrestru	Total Cyfanswm	Base Sail
English/Saesneg	37.4	45.0	82.4	2.1	15.5	100.0	625
Welsh/Cymraeg (a)	10.1	3.4	13.4	0.2	86.4	100.0	625
Mathematics/Mathemateg	39.5	43.0	82.6	4.5	13.0	100.0	625
Science/Gwyddoniaeth	43.5	43.0	86.6	2.2	11.2	100.0	625

Percentage of 15-year-old girls/Canran merched 15 oed

	achieving yn ennill A*-C	achieving yn ennill D-G	achieving yn ennill A*-G	not graded heb eu graddio	not entered heb eu cofrestru	Total Cyfanswm	Base Sail
English/Saesneg	65.8	25.2	91.0	0.2	8.9	100.0	587
Welsh/Cymraeg (a)	14.1	2.0	16.2	0.0	83.8	100.0	587
Mathematics/Mathemateg	50.9	36.6	87.6	2.7	9.7	100.0	587
Science/Gwyddoniaeth	53.0	38.5	91.5	1.0	7.5	100.0	587

Percentage of 15-year-old pupils/Canran disgyblion 15 oed

	achieving yn ennill A*-C	achieving yn ennill D-G	achieving yn ennill A*-G	not graded heb eu graddio	not entered heb eu cofrestru	Total Cyfanswm	Base Sail
English/Saesneg	51.2	35.4	86.6	1.2	12.3	100.0	1,212
Welsh/Cymraeg (a)	12.0	2.7	14.8	0.1	85.1	100.0	1,212
Mathematics/Mathemateg	45.0	39.9	85.0	3.6	11.4	100.0	1,212
Science/Gwyddoniaeth	48.1	40.8	88.9	1.7	9.4	100.0	1,212

(a) Of 1,162 secondary school pupils in Year 11 in 2001, 84.5 per cent were not taught Welsh as a first language.

(a) O 1,162 disgyblion ysgolion uwchradd ym Mlwyddyn 11 ym 2001, nid addysgwyd Cymraeg fel iaith gyntaf i 84.5 y cant.

Flintshire / Sir y Fflint

Percentage of 15-year-old boys/Canran bechgyn 15 oed

	achieving yn ennill A*-C	achieving yn ennill D-G	achieving yn ennill A*-G	not graded heb eu graddio	not entered heb eu cofrestru	Total Cyfanswm	Base Sail
English/Saesneg	48.7	40.3	89.0	0.9	10.1	100.0	961
Welsh/Cymraeg	*	*	*	*	*	*	*
Mathematics/Mathemateg	41.9	45.3	87.2	3.0	9.8	100.0	961
Science/Gwyddoniaeth	43.7	43.9	87.6	0.9	11.4	100.0	961

Percentage of 15-year-old girls/Canran merched 15 oed

	achieving yn ennill A*-C	achieving yn ennill D-G	achieving yn ennill A*-G	not graded heb eu graddio	not entered heb eu cofrestru	Total Cyfanswm	Base Sail
English/Saesneg	65.7	26.4	92.1	0.8	7.1	100.0	878
Welsh/Cymraeg	*	*	*	*	*	*	*
Mathematics/Mathemateg	42.3	44.9	87.1	4.2	8.7	100.0	878
Science/Gwyddoniaeth	42.9	46.4	89.3	1.3	9.5	100.0	878

Percentage of 15-year-old pupils/Canran disgyblion 15 oed

	achieving yn ennill A*-C	achieving yn ennill D-G	achieving yn ennill A*-G	not graded heb eu graddio	not entered heb eu cofrestru	Total Cyfanswm	Base Sail
English/Saesneg	56.8	33.7	90.5	0.9	8.6	100.0	1,839
Welsh/Cymraeg	*	*	*	*	*	*	*
Mathematics/Mathemateg	42.1	45.1	87.2	3.6	9.2	100.0	1,839
Science/Gwyddoniaeth	43.3	45.1	88.4	1.1	10.5	100.0	1,839

Wrexham / Wrecsam

Percentage of 15-year-old boys/Canran bechgyn 15 oed

	achieving yn ennill A*-C	achieving yn ennill D-G	achieving yn ennill A*-G	not graded heb eu graddio	not entered heb eu cofrestru	Total Cyfanswm	Base Sail
English/Saesneg	41.3	38.0	79.4	0.8	19.8	100.0	728
Welsh/Cymraeg	*	*	*	*	*	*	*
Mathematics/Mathemateg	37.2	43.4	80.6	2.6	16.8	100.0	728
Science/Gwyddoniaeth	47.0	34.1	81.0	1.4	17.6	100.0	728

Percentage of 15-year-old girls/Canran merched 15 oed

	achieving yn ennill A*-C	achieving yn ennill D-G	achieving yn ennill A*-G	not graded heb eu graddio	not entered heb eu cofrestru	Total Cyfanswm	Base Sail
English/Saesneg	60.8	28.8	89.6	1.0	9.4	100.0	711
Welsh/Cymraeg	*	*	*	*	*	*	*
Mathematics/Mathemateg	38.3	47.5	85.8	3.7	10.5	100.0	711
Science/Gwyddoniaeth	49.6	38.1	87.8	1.1	11.1	100.0	711

Percentage of 15-year-old pupils/Canran disgyblion 15 oed

	achieving yn ennill A*-C	achieving yn ennill D-G	achieving yn ennill A*-G	not graded heb eu graddio	not entered heb eu cofrestru	Total Cyfanswm	Base Sail
English/Saesneg	50.9	33.5	84.4	0.9	14.7	100.0	1,439
Welsh/Cymraeg	*	*	*	*	*	*	*
Mathematics/Mathemateg	37.7	45.4	83.2	3.1	13.7	100.0	1,439
Science/Gwyddoniaeth	48.3	36.1	84.4	1.3	14.4	100.0	1,439

Powys

Percentage of 15-year-old boys/Canran bechgyn 15 oed

	achieving yn ennill A*-C	achieving yn ennill D-G	achieving yn ennill A*-G	not graded heb eu graddio	not entered heb eu cofrestru	Total Cyfanswm	Base Sail
English/Saesneg	49.9	37.9	87.8	1.1	11.0	100.0	707
Welsh/Cymraeg (a)	4.8	3.0	7.8	0.0	92.2	100.0	707
Mathematics/Mathemateg	48.2	41.4	89.7	1.8	8.5	100.0	707
Science/Gwyddoniaeth	58.4	31.0	89.4	1.1	9.5	100.0	707

Percentage of 15-year-old girls/Canran merched 15 oed

	achieving yn ennill A*-C	achieving yn ennill D-G	achieving yn ennill A*-G	not graded heb eu graddio	not entered heb eu cofrestru	Total Cyfanswm	Base Sail
English/Saesneg	73.2	22.0	95.2	0.0	4.8	100.0	687
Welsh/Cymraeg (a)	8.3	0.9	9.2	0.0	90.8	100.0	687
Mathematics/Mathemateg	52.0	40.9	92.9	1.3	5.8	100.0	687
Science/Gwyddoniaeth	61.4	31.9	93.3	0.7	6.0	100.0	687

Percentage of 15-year-old pupils/Canran disgyblion 15 oed

	achieving yn ennill A*-C	achieving yn ennill D-G	achieving yn ennill A*-G	not graded heb eu graddio	not entered heb eu cofrestru	Total Cyfanswm	Base Sail
English/Saesneg	61.4	30.1	91.5	0.6	8.0	100.0	1,394
Welsh/Cymraeg (a)	6.5	1.9	8.5	0.0	91.5	100.0	1,394
Mathematics/Mathemateg	50.1	41.2	91.2	1.6	7.2	100.0	1,394
Science/Gwyddoniaeth	59.9	31.4	91.3	0.9	7.7	100.0	1,394

(a) Of 1,394 secondary school pupils in Year 11 in 2000, 91.2 per cent were not taught Welsh as a first language.

(a) O 1,394 disgyblion ysgolion uwchradd ym Mlwyddyn 11 ym 2000, nid addysgwyd Cymraeg fel iaith gyntaf i 91.2 y cant.

Ceredigion

Percentage of 15-year-old boys/Canran bechgyn 15 oed

	achieving yn ennill A*-C	achieving yn ennill D-G	achieving yn ennill A*-G	not graded heb eu graddio	not entered heb eu cofrestru	Total Cyfanswm	Base Sail
English/Saesneg	50.3	36.4	86.7	0.5	12.8	100.0	429
Welsh/Cymraeg (a)	23.5	11.4	35.0	0.0	65.0	100.0	429
Mathematics/Mathemateg	48.0	39.4	87.4	0.5	12.1	100.0	429
Science/Gwyddoniaeth	53.6	32.9	86.5	0.2	13.3	100.0	429

Percentage of 15-year-old girls/Canran merched 15 oed

	achieving yn ennill A*-C	achieving yn ennill D-G	achieving yn ennill A*-G	not graded heb eu graddio	not entered heb eu cofrestru	Total Cyfanswm	Base Sail
English/Saesneg	76.5	17.6	94.1	0.5	5.5	100.0	421
Welsh/Cymraeg (a)	42.0	6.2	48.2	0.0	51.8	100.0	421
Mathematics/Mathemateg	55.3	38.0	93.3	0.5	6.2	100.0	421
Science/Gwyddoniaeth	61.8	30.2	91.9	0.0	8.1	100.0	421

Percentage of 15-year-old pupils/Canran disgyblion 15 oed

	achieving yn ennill A*-C	achieving yn ennill D-G	achieving yn ennill A*-G	not graded heb eu graddio	not entered heb eu cofrestru	Total Cyfanswm	Base Sail
English/Saesneg	63.3	27.1	90.4	0.5	9.2	100.0	850
Welsh/Cymraeg (a)	32.7	8.8	41.5	0.0	58.5	100.0	850
Mathematics/Mathemateg	51.6	38.7	90.4	0.5	9.2	100.0	850
Science/Gwyddoniaeth	57.6	31.5	89.2	0.1	10.7	100.0	850

(a) Of 829 secondary school pupils in Year 11 in 2000, 54.8 per cent were not taught Welsh as a first language.

(a) O 829 disgyblion ysgolion uwchradd ym Mlwyddyn 11 ym 2000, nid addysgwyd Cymraeg fel iaith gyntaf i 54.8 y cant.

Pembrokeshire / Sir Benfro

Percentage of 15-year-old boys/Canran bechgyn 15 oed

	achieving yn ennill A*-C	achieving yn ennill D-G	achieving yn ennill A*-G	not graded heb eu graddio	not entered heb eu cofrestru	Total Cyfanswm	Base Sail
English/Saesneg	50.9	38.4	89.3	1.6	9.1	100.0	680
Welsh/Cymraeg (a)	5.1	2.5	7.6	0.0	92.4	100.0	680
Mathematics/Mathemateg	48.7	40.4	89.1	5.0	5.9	100.0	680
Science/Gwyddoniaeth	50.1	40.9	91.0	3.4	5.6	100.0	680

Percentage of 15-year-old girls/Canran merched 15 oed

	achieving yn ennill A*-C	achieving yn ennill D-G	achieving yn ennill A*-G	not graded heb eu graddio	not entered heb eu cofrestru	Total Cyfanswm	Base Sail
English/Saesneg	63.4	27.7	91.1	1.3	7.6	100.0	672
Welsh/Cymraeg (a)	8.0	1.8	9.8	0.0	90.2	100.0	672
Mathematics/Mathemateg	45.8	42.6	88.4	3.9	7.7	100.0	672
Science/Gwyddoniaeth	45.2	45.1	90.3	2.8	6.8	100.0	672

Percentage of 15-year-old pupils/Canran disgyblion 15 oed

	achieving yn ennill A*-C	achieving yn ennill D-G	achieving yn ennill A*-G	not graded heb eu graddio	not entered heb eu cofrestru	Total Cyfanswm	Base Sail
English/Saesneg	57.1	33.1	90.2	1.5	8.4	100.0	1,352
Welsh/Cymraeg (a)	6.6	2.1	8.7	0.0	91.3	100.0	1,352
Mathematics/Mathemateg	47.3	41.5	88.8	4.4	6.8	100.0	1,352
Science/Gwyddoniaeth	47.7	43.0	90.7	3.1	6.2	100.0	1,352

(a) Of 1,354 secondary school pupils in Year 11 in 2001, 90.5 per cent were not taught Welsh as a first language.

(a) O 1,354 disgyblion ysgolion uwchradd ym Mlwyddyn 11 ym 2001, nid addysgwyd Cymraeg fel iaith gyntaf i 90.5 y cant.

Carmarthenshire / Sir Gaerfyrddin

Percentage of 15-year-old boys/Canran bechgyn 15 oed

	achieving yn ennill A*-C	achieving yn ennill D-G	achieving yn ennill A*-G	not graded heb eu graddio	not entered heb eu cofrestru	Total Cyfanswm	Base Sail
English/Saesneg	45.8	39.9	85.7	0.7	13.6	100.0	1,120
Welsh/Cymraeg (a)	14.5	8.7	23.1	0.0	76.9	100.0	1,120
Mathematics/Mathemateg	44.4	40.4	84.7	3.1	12.1	100.0	1,120
Science/Gwyddoniaeth	50.4	36.1	86.5	1.2	12.3	100.0	1,120

Percentage of 15-year-old girls/Canran merched 15 oed

	achieving yn ennill A*-C	achieving yn ennill D-G	achieving yn ennill A*-G	not graded heb eu graddio	not entered heb eu cofrestru	Total Cyfanswm	Base Sail
English/Saesneg	68.1	24.2	92.3	0.9	6.9	100.0	1,046
Welsh/Cymraeg (a)	25.0	5.0	30.0	0.0	70.0	100.0	1,046
Mathematics/Mathemateg	48.8	39.8	88.5	4.2	7.3	100.0	1,046
Science/Gwyddoniaeth	55.3	35.1	90.3	0.9	8.8	100.0	1,046

Percentage of 15-year-old pupils/Canran disgyblion 15 oed

	achieving yn ennill A*-C	achieving yn ennill D-G	achieving yn ennill A*-G	not graded heb eu graddio	not entered heb eu cofrestru	Total Cyfanswm	Base Sail
English/Saesneg	56.6	32.3	88.9	0.8	10.3	100.0	2,166
Welsh/Cymraeg (a)	19.6	6.9	26.5	0.0	73.5	100.0	2,166
Mathematics/Mathemateg	46.5	40.1	86.6	3.6	9.8	100.0	2,166
Science/Gwyddoniaeth	52.8	35.6	88.4	1.0	10.6	100.0	2,166

(a) Of 2,147 secondary school pupils in Year 11 in 2001, 71.5 per cent were not taught Welsh as a first language.

(a) O 2,147 disgyblion ysgolion uwchradd ym Mlwyddyn 11 ym 2001, nid addysgwyd Cymraeg fel iaith gyntaf i 71.5 y cant.

Swansea / Abertawe

Percentage of 15-year-old boys/Canran bechgyn 15 oed

	achieving yn ennill A*-C	achieving yn ennill D-G	achieving yn ennill A*-G	not graded heb eu graddio	not entered heb eu cofrestru	Total Cyfanswm	Base Sail
English/Saesneg	47.5	33.3	80.8	1.0	18.2	100.0	1,466
Welsh/Cymraeg	*	*	*	*	*	*	*
Mathematics/Mathemateg	44.9	35.4	80.3	3.1	16.6	100.0	1,466
Science/Gwyddoniaeth	46.4	33.9	80.3	3.2	16.5	100.0	1,466

Percentage of 15-year-old girls/Canran merched 15 oed

	achieving yn ennill A*-C	achieving yn ennill D-G	achieving yn ennill A*-G	not graded heb eu graddio	not entered heb eu cofrestru	Total Cyfanswm	Base Sail
English/Saesneg	59.2	29.0	88.2	1.3	10.4	100.0	1,455
Welsh/Cymraeg	*	*	*	*	*	*	*
Mathematics/Mathemateg	43.3	42.0	85.3	4.9	9.8	100.0	1,455
Science/Gwyddoniaeth	45.3	39.2	84.5	2.1	13.4	100.0	1,455

Percentage of 15-year-old pupils/Canran disgyblion 15 oed

	achieving yn ennill A*-C	achieving yn ennill D-G	achieving yn ennill A*-G	not graded heb eu graddio	not entered heb eu cofrestru	Total Cyfanswm	Base Sail
English/Saesneg	53.3	31.2	84.5	1.2	14.3	100.0	2,921
Welsh/Cymraeg	*	*	*	*	*	*	*
Mathematics/Mathemateg	44.1	38.7	82.8	4.0	13.2	100.0	2,921
Science/Gwyddoniaeth	45.8	36.5	82.4	2.7	15.0	100.0	2,921

Neath Port Talbot / Castell-nedd Port Talbot

Percentage of 15-year-old boys/Canran bechgyn 15 oed

	achieving yn ennill A*-C	achieving yn ennill D-G	achieving yn ennill A*-G	not graded heb eu graddio	not entered heb eu cofrestru	Total Cyfanswm	Base Sail
English/Saesneg	47.5	38.9	86.4	1.6	12.0	100.0	924
Welsh/Cymraeg	*	*	*	*	*	*	*
Mathematics/Mathemateg	45.9	42.2	88.1	2.5	9.4	100.0	924
Science/Gwyddoniaeth	46.4	38.2	84.6	1.4	14.0	100.0	924

Percentage of 15-year-old girls/Canran merched 15 oed

	achieving yn ennill A*-C	achieving yn ennill D-G	achieving yn ennill A*-G	not graded heb eu graddio	not entered heb eu cofrestru	Total Cyfanswm	Base Sail
English/Saesneg	62.3	28.6	90.9	1.6	7.5	100.0	836
Welsh/Cymraeg	*	*	*	*	*	*	*
Mathematics/Mathemateg	44.0	45.9	90.0	2.8	7.3	100.0	836
Science/Gwyddoniaeth	43.4	43.9	87.3	2.6	10.0	100.0	836

Percentage of 15-year-old pupils/Canran disgyblion 15 oed

	achieving yn ennill A*-C	achieving yn ennill D-G	achieving yn ennill A*-G	not graded heb eu graddio	not entered heb eu cofrestru	Total Cyfanswm	Base Sail
English/Saesneg	54.5	34.0	88.5	1.6	9.9	100.0	1,760
Welsh/Cymraeg	*	*	*	*	*	*	*
Mathematics/Mathemateg	45.0	44.0	89.0	2.6	8.4	100.0	1,760
Science/Gwyddoniaeth	45.0	40.9	85.9	2.0	12.1	100.0	1,760

Bridgend / Pen-y-bont ar Ogwr

Percentage of 15-year-old boys/Canran bechgyn 15 oed

	achieving yn ennill A*-C	achieving yn ennill D-G	achieving yn ennill A*-G	not graded heb eu graddio	not entered heb eu cofrestru	Total Cyfanswm	Base Sail
English/Saesneg	42.7	40.0	82.7	3.2	14.1	100.0	836
Welsh/Cymraeg	*	*	*	*	*	*	*
Mathematics/Mathemateg	41.5	40.2	81.7	4.5	13.8	100.0	836
Science/Gwyddoniaeth	45.9	35.9	81.8	3.9	14.2	100.0	836

Percentage of 15-year-old girls/Canran merched 15 oed

	achieving yn ennill A*-C	achieving yn ennill D-G	achieving yn ennill A*-G	not graded heb eu graddio	not entered heb eu cofrestru	Total Cyfanswm	Base Sail
English/Saesneg	67.8	24.7	92.5	1.3	6.2	100.0	789
Welsh/Cymraeg	*	*	*	*	*	*	*
Mathematics/Mathemateg	46.1	43.5	89.6	4.2	6.2	100.0	789
Science/Gwyddoniaeth	49.4	40.9	90.4	2.7	7.0	100.0	789

Percentage of 15-year-old pupils/Canran disgyblion 15 oed

	achieving yn ennill A*-C	achieving yn ennill D-G	achieving yn ennill A*-G	not graded heb eu graddio	not entered heb eu cofrestru	Total Cyfanswm	Base Sail
English/Saesneg	54.9	32.6	84.4	2.3	10.3	100.0	1,625
Welsh/Cymraeg	*	*	*	*	*	*	*
Mathematics/Mathemateg	43.8	41.8	85.5	4.4	10.1	100.0	1,625
Science/Gwyddoniaeth	47.6	38.3	86.0	3.3	10.7	100.0	1,625

The Vale of Glamorgan / Bro Morgannwg

Percentage of 15-year-old boys/Canran bechgyn 15 oed

	achieving yn ennill A*-C	achieving yn ennill D-G	achieving yn ennill A*-G	not graded heb eu graddio	not entered heb eu cofrestru	Total Cyfanswm	Base Sail
English/Saesneg	56.8	32.5	89.3	1.1	9.7	100.0	755
Welsh/Cymraeg	*	*	*	*	*	*	*
Mathematics/Mathemateg	52.1	35.9	87.9	2.9	9.1	100.0	755
Science/Gwyddoniaeth	57.6	29.9	87.5	2.3	10.2	100.0	755

Percentage of 15-year-old girls/Canran merched 15 oed

	achieving yn ennill A*-C	achieving yn ennill D-G	achieving yn ennill A*-G	not graded heb eu graddio	not entered heb eu cofrestru	Total Cyfanswm	Base Sail
English/Saesneg	68.5	21.7	90.2	1.7	8.2	100.0	660
Welsh/Cymraeg	*	*	*	*	*	*	*
Mathematics/Mathemateg	51.7	38.2	89.8	2.7	7.4	100.0	660
Science/Gwyddoniaeth	57.3	31.4	88.6	1.7	9.7	100.0	660

Percentage of 15-year-old pupils/Canran disgyblion 15 oed

	achieving yn ennill A*-C	achieving yn ennill D-G	achieving yn ennill A*-G	not graded heb eu graddio	not entered heb eu cofrestru	Total Cyfanswm	Base Sail
English/Saesneg	62.3	27.4	89.7	1.3	9.0	100.0	1,415
Welsh/Cymraeg	*	*	*	*	*	*	*
Mathematics/Mathemateg	51.9	37.0	88.8	2.8	8.3	100.0	1,415
Science/Gwyddoniaeth	57.5	30.6	88.1	2.0	10.0	100.0	1,415

Rhondda, Cynon, Taff / Rhondda, Cynon, Taf

Percentage of 15-year-old boys/Canran bechgyn 15 oed

	achieving yn ennill A*-C	achieving yn ennill D-G	achieving yn ennill A*-G	not graded heb eu graddio	not entered heb eu cofrestru	Total Cyfanswm	Base Sail
English/Saesneg	39.0	44.7	83.7	1.8	14.5	100.0	1,637
Welsh/Cymraeg (a)	9.7	4.8	14.5	0.0	85.5	100.0	1,637
Mathematics/Mathemateg	40.1	43.6	83.6	4.4	12.0	100.0	1,637
Science/Gwyddoniaeth	40.3	44.9	85.2	2.9	12.0	100.0	1,637

Percentage of 15-year-old girls/Canran merched 15 oed

	achieving yn ennill A*-C	achieving yn ennill D-G	achieving yn ennill A*-G	not graded heb eu graddio	not entered heb eu cofrestru	Total Cyfanswm	Base Sail
English/Saesneg	58.1	31.9	90.0	1.8	8.3	100.0	1,672
Welsh/Cymraeg (a)	12.6	4.2	16.9	0.1	83.1	100.0	1,672
Mathematics/Mathemateg	41.9	44.0	85.8	4.9	9.3	100.0	1,672
Science/Gwyddoniaeth	43.4	45.5	88.9	2.6	8.6	100.0	1,672

Percentage of 15-year-old pupils/Canran disgyblion 15 oed

	achieving yn ennill A*-C	achieving yn ennill D-G	achieving yn ennill A*-G	not graded heb eu graddio	not entered heb eu cofrestru	Total Cyfanswm	Base Sail
English/Saesneg	48.6	38.2	86.9	1.8	11.3	100.0	3,309
Welsh/Cymraeg (a)	11.2	4.5	15.7	0.0	84.3	100.0	3,309
Mathematics/Mathemateg	41.0	43.8	84.7	4.7	10.6	100.0	3,309
Science/Gwyddoniaeth	41.8	45.2	87.0	2.7	10.2	100.0	3,309

(a) Of 3,266 secondary school pupils in Year 11 in 2001, 82.6 per cent were not taught Welsh as a first language.

(a) O 3,266 disgyblion ysgolion uwchradd ym Mlwyddyn 11 ym 2001, nid addysgwyd Cymraeg fel iaith gyntaf i 82.6 y cant.

Merthyr Tydfil / Merthyr Tudful

Percentage of 15-year-old boys/Canran bechgyn 15 oed

	achieving yn ennill A*-C	achieving yn ennill D-G	achieving yn ennill A*-G	not graded heb eu graddio	not entered heb eu cofrestru	Total Cyfanswm	Base Sail
English/Saesneg	35.1	42.1	77.2	3.2	19.6	100.0	439
Welsh/Cymraeg	*	*	*	*	*	*	*
Mathematics/Mathemateg	38.0	36.0	74.0	5.9	20.0	100.0	439
Science/Gwyddoniaeth	41.0	35.1	76.1	4.8	19.1	100.0	439

Percentage of 15-year-old girls/Canran merched 15 oed

	achieving yn ennill A*-C	achieving yn ennill D-G	achieving yn ennill A*-G	not graded heb eu graddio	not entered heb eu cofrestru	Total Cyfanswm	Base Sail
English/Saesneg	53.9	32.6	86.6	2.8	10.6	100.0	432
Welsh/Cymraeg	*	*	*	*	*	*	*
Mathematics/Mathemateg	41.7	41.2	82.9	3.5	13.7	100.0	432
Science/Gwyddoniaeth	40.5	44.2	84.7	4.2	11.1	100.0	432

Percentage of 15-year-old pupils/Canran disgyblion 15 oed

	achieving yn ennill A*-C	achieving yn ennill D-G	achieving yn ennill A*-G	not graded heb eu graddio	not entered heb eu cofrestru	Total Cyfanswm	Base Sail
English/Saesneg	44.4	37.4	81.9	3.0	15.2	100.0	871
Welsh/Cymraeg	*	*	*	*	*	*	*
Mathematics/Mathemateg	39.8	38.6	78.4	4.7	16.9	100.0	871
Science/Gwyddoniaeth	40.8	39.6	80.4	4.5	15.2	100.0	871

Caerphilly / Caerffili

Percentage of 15-year-old boys/Canran bechgyn 15 oed

	achieving yn ennill A*-C	achieving yn ennill D-G	achieving yn ennill A*-G	not graded heb eu graddio	not entered heb eu cofrestru	Total Cyfanswm	Base Sail
English/Saesneg	37.4	45.2	82.6	1.6	15.8	100.0	1,178
Welsh/Cymraeg	*	*	*	*	*	*	*
Mathematics/Mathemateg	36.8	44.3	81.1	4.4	14.5	100.0	1,178
Science/Gwyddoniaeth	38.6	45.0	83.6	2.8	13.6	100.0	1,178

Percentage of 15-year-old girls/Canran merched 15 oed

	achieving yn ennill A*-C	achieving yn ennill D-G	achieving yn ennill A*-G	not graded heb eu graddio	not entered heb eu cofrestru	Total Cyfanswm	Base Sail
English/Saesneg	57.6	30.7	88.3	1.2	10.5	100.0	1,204
Welsh/Cymraeg	*	*	*	*	*	*	*
Mathematics/Mathemateg	37.9	47.9	85.8	3.7	10.5	100.0	1,204
Science/Gwyddoniaeth	43.0	44.3	87.3	1.9	10.8	100.0	1,204

Percentage of 15-year-old pupils/Canran disgyblion 15 oed

	achieving yn ennill A*-C	achieving yn ennill D-G	achieving yn ennill A*-G	not graded heb eu graddio	not entered heb eu cofrestru	Total Cyfanswm	Base Sail
English/Saesneg	47.6	37.9	85.5	1.4	13.1	100.0	2,382
Welsh/Cymraeg	*	*	*	*	*	*	*
Mathematics/Mathemateg	37.3	46.1	83.5	4.1	12.5	100.0	2,382
Science/Gwyddoniaeth	40.8	44.6	85.5	2.4	12.2	100.0	2,382

Blaenau Gwent

Percentage of 15-year-old boys/Canran bechgyn 15 oed

	achieving yn ennill A*-C	achieving yn ennill D-G	achieving yn ennill A*-G	not graded heb eu graddio	not entered heb eu cofrestru	Total Cyfanswm	Base Sail
English/Saesneg	32.7	44.2	76.9	3.4	19.7	100.0	441
Welsh/Cymraeg	*	*	*	*	*	*	*
Mathematics/Mathemateg	32.4	45.6	78.0	3.6	18.4	100.0	441
Science/Gwyddoniaeth	40.4	40.6	81.0	2.7	16.3	100.0	441

Percentage of 15-year-old girls/Canran merched 15 oed

	achieving yn ennill A*-C	achieving yn ennill D-G	achieving yn ennill A*-G	not graded heb eu graddio	not entered heb eu cofrestru	Total Cyfanswm	Base Sail
English/Saesneg	56.4	33.3	89.7	1.7	8.6	100.0	417
Welsh/Cymraeg	*	*	*	*	*	*	*
Mathematics/Mathemateg	38.8	44.6	83.5	5.0	11.5	100.0	417
Science/Gwyddoniaeth	49.6	39.6	89.2	0.7	10.1	100.0	417

Percentage of 15-year-old pupils/Canran disgyblion 15 oed

	achieving yn ennill A*-C	achieving yn ennill D-G	achieving yn ennill A*-G	not graded heb eu graddio	not entered heb eu cofrestru	Total Cyfanswm	Base Sail
English/Saesneg	44.2	38.9	83.1	2.6	14.3	100.0	858
Welsh/Cymraeg	*	*	*	*	*	*	*
Mathematics/Mathemateg	35.5	45.1	80.7	4.3	15.0	100.0	858
Science/Gwyddoniaeth	44.9	40.1	85.0	1.7	13.3	100.0	858

Torfaen / Tor-faen

Percentage of 15-year-old boys/Canran bechgyn 15 oed

	achieving yn ennill A*-C	achieving yn ennill D-G	achieving yn ennill A*-G	not graded heb eu graddio	not entered heb eu cofrestru	Total Cyfanswm	Base Sail
English/Saesneg	44.3	44.0	88.4	2.1	9.5	100.0	713
Welsh/Cymraeg	*	*	*	*	*	*	*
Mathematics/Mathemateg	38.4	46.1	84.6	4.8	10.7	100.0	713
Science/Gwyddoniaeth	43.8	44.2	87.9	1.3	10.8	100.0	713

Percentage of 15-year-old girls/Canran merched 15 oed

	achieving yn ennill A*-C	achieving yn ennill D-G	achieving yn ennill A*-G	not graded heb eu graddio	not entered heb eu cofrestru	Total Cyfanswm	Base Sail
English/Saesneg	62.8	29.3	92.1	1.6	6.3	100.0	686
Welsh/Cymraeg	*	*	*	*	*	*	*
Mathematics/Mathemateg	39.1	48.8	87.9	3.8	8.3	100.0	686
Science/Gwyddoniaeth	43.0	48.0	91.0	1.9	7.1	100.0	686

Percentage of 15-year-old pupils/Canran disgyblion 15 oed

	achieving yn ennill A*-C	achieving yn ennill D-G	achieving yn ennill A*-G	not graded heb eu graddio	not entered heb eu cofrestru	Total Cyfanswm	Base Sail
English/Saesneg	53.4	36.8	90.2	1.9	7.9	100.0	1,399
Welsh/Cymraeg	*	*	*	*	*	*	*
Mathematics/Mathemateg	38.7	47.5	86.2	4.3	9.5	100.0	1,399
Science/Gwyddoniaeth	43.4	46.0	89.4	1.6	9.0	100.0	1,399

Monmouthshire / Sir Fynwy

Percentage of 15-year-old boys/Canran bechgyn 15 oed

	achieving yn ennill A*-C	achieving yn ennill D-G	achieving yn ennill A*-G	not graded heb eu graddio	not entered heb eu cofrestru	Total Cyfanswm	Base Sail
English/Saesneg	50.4	36.7	87.1	1.6	11.3	100.0	450
Welsh/Cymraeg	*	*	*	*	*	*	*
Mathematics/Mathemateg	47.6	39.3	86.9	4.7	8.4	100.0	450
Science/Gwyddoniaeth	51.1	36.2	87.3	2.0	10.7	100.0	450

Percentage of 15-year-old girls/Canran merched 15 oed

	achieving yn ennill A*-C	achieving yn ennill D-G	achieving yn ennill A*-G	not graded heb eu graddio	not entered heb eu cofrestru	Total Cyfanswm	Base Sail
English/Saesneg	68.8	23.5	92.3	0.9	6.7	100.0	430
Welsh/Cymraeg	*	*	*	*	*	*	*
Mathematics/Mathemateg	45.8	44.2	90.0	2.6	7.4	100.0	430
Science/Gwyddoniaeth	53.0	37.0	90.0	2.6	7.4	100.0	430

Percentage of 15-year-old pupils/Canran disgyblion 15 oed

	achieving yn ennill A*-C	achieving yn ennill D-G	achieving yn ennill A*-G	not graded heb eu graddio	not entered heb eu cofrestru	Total Cyfanswm	Base Sail
English/Saesneg	59.4	30.2	89.7	1.3	9.1	100.0	880
Welsh/Cymraeg	*	*	*	*	*	*	*
Mathematics/Mathemateg	46.7	41.7	88.4	3.6	8.0	100.0	880
Science/Gwyddoniaeth	52.0	36.6	88.6	2.3	9.1	100.0	880

Newport / Casnewydd

Percentage of 15-year-old boys/Canran bechgyn 15 oed

	achieving yn ennill A*-C	achieving yn ennill D-G	achieving yn ennill A*-G	not graded heb eu graddio	not entered heb eu cofrestru	Total Cyfanswm	Base Sail
English/Saesneg	47.8	40.4	88.1	3.6	8.3	100.0	800
Welsh/Cymraeg	*	*	*	*	*	*	*
Mathematics/Mathemateg	43.1	40.9	84.0	5.5	10.5	100.0	800
Science/Gwyddoniaeth	41.1	45.4	86.5	3.8	9.8	100.0	800

Percentage of 15-year-old girls/Canran merched 15 oed

	achieving yn ennill A*-C	achieving yn ennill D-G	achieving yn ennill A*-G	not graded heb eu graddio	not entered heb eu cofrestru	Total Cyfanswm	Base Sail
English/Saesneg	63.2	27.4	90.6	2.4	7.1	100.0	847
Welsh/Cymraeg	*	*	*	*	*	*	*
Mathematics/Mathemateg	41.9	43.0	84.9	5.8	9.3	100.0	847
Science/Gwyddoniaeth	41.3	47.9	89.3	4.0	6.7	100.0	847

Percentage of 15-year-old pupils/Canran disgyblion 15 oed

	achieving yn ennill A*-C	achieving yn ennill D-G	achieving yn ennill A*-G	not graded heb eu graddio	not entered heb eu cofrestru	Total Cyfanswm	Base Sail
English/Saesneg	55.7	33.7	89.4	3.0	7.7	100.0	1,647
Welsh/Cymraeg	*	*	*	*	*	*	*
Mathematics/Mathemateg	42.5	42.0	84.5	5.6	9.9	100.0	1,647
Science/Gwyddoniaeth	41.2	46.7	87.9	3.9	8.2	100.0	1,647

Cardiff / Caerdydd

Percentage of 15-year-old boys/Canran bechgyn 15 oed

	achieving yn ennill A*-C	achieving yn ennill D-G	achieving yn ennill A*-G	not graded heb eu graddio	not entered heb eu cofrestru	Total Cyfanswm	Base Sail
English/Saesneg	46.0	38.0	84.0	2.0	14.0	100.0	1,866
Welsh/Cymraeg	5.4	1.1	6.5	0.0	93.5	100.0	1,866
Mathematics/Mathemateg	41.1	40.8	81.9	5.1	13.0	100.0	1,866
Science/Gwyddoniaeth	40.6	42.6	83.1	3.3	13.6	100.0	1,866

Percentage of 15-year-old girls/Canran merched 15 oed

	achieving yn ennill A*-C	achieving yn ennill D-G	achieving yn ennill A*-G	not graded heb eu graddio	not entered heb eu cofrestru	Total Cyfanswm	Base Sail
English/Saesneg	60.1	27.2	87.3	2.1	10.7	100.0	1,801
Welsh/Cymraeg	7.3	1.0	8.3	0.0	91.7	100.0	1,801
Mathematics/Mathemateg	42.1	40.4	82.6	4.8	12.6	100.0	1,801
Science/Gwyddoniaeth	39.8	44.5	84.3	2.8	12.8	100.0	1,801

Percentage of 15-year-old pupils/Canran disgyblion 15 oed

	achieving yn ennill A*-C	achieving yn ennill D-G	achieving yn ennill A*-G	not graded heb eu graddio	not entered heb eu cofrestru	Total Cyfanswm	Base Sail
English/Saesneg	52.9	32.7	85.6	2.0	12.4	100.0	3,667
Welsh/Cymraeg	6.3	1.0	7.4	0.0	92.6	100.0	3,667
Mathematics/Mathemateg	41.6	40.6	82.2	5.0	12.8	100.0	3,667
Science/Gwyddoniaeth	40.2	43.5	83.7	3.1	13.2	100.0	3,667

2001

Performance Bands Bandiau Perfformiad

section
adran

3

GCSE/GNVQ Results In Wales: 2001

Canlyniadau TGAU/CGCC Yng Nghymru: 2001



Introduction to Section 3

The following tables show the median, upper and lower quartiles of the distribution of schools according to the percentage of 15-year-olds achieving GCSE grades A*-C and grades A*-G in the core subjects. The first tables also show the Core Subject Indicator, i.e. the percentage of pupils achieving GCSE grades A*-C in English or Welsh (first language), mathematics and science in combination.

Median: The median is that percentage of pupils achieving GCSE grades A*-C which represents the mid point of the results of schools. In half the schools, the percentage of pupils achieving grades A*-C is above the median, and in half, the percentage is below the median.

Example: *the figures show that in half the schools in Wales more than 49 per cent of pupils achieved a GCSE grade A*-C in science.*

Upper and Lower Quartiles: Quartiles divide the number of schools into four equally sized groups based on the GCSE results, i.e. the upper quartile represents the performance of the top 25 per cent of schools. Separate quartiles are calculated for each subject and the Core Subject Indicator.

Therefore, schools where the percentage of pupils achieving GCSE grades A*-C is at or above the upper quartile figure, have results in the top 25 per cent of schools. Similarly, schools where the percentage of pupils achieving GCSE grades A*-C is at or below the lower quartile figure, have results in the bottom 25 per cent of schools.

Example: *In school x, 41 per cent of pupils achieved GCSE grades A*-C in mathematics. The median for mathematics is 46 per cent. School x's results are below the median, which means its results are in the lower 50 per cent of schools. However, the results are above the lower quartile figure of 34 per cent, which means its results are not in the lower 25 per cent.*

Performance Bands: Performance Bands: The charts which follow the tables show the number of schools in a range of performance bands for each subject, the Core Subject Indicator, and the percentage of pupils achieving 5 or more GCSE grades A*-C and A*-G or the vocational equivalent.

Cyflwyniad i Adran 3

Mae'r tablau canlynol yn dangos canolrif a chwartelau uchaf ac isaf dosbarthiad yr ysgolion yn ôl y canran o ddisgyblion 15 oed ym mhob ysgol sy'n ennill graddau TGAU A*-C ac A*-G yn y pynciau craidd. Mae'r tabl cyntaf hefyd yn cynnwys Dangosydd Pynciau Craidd h.y. y canran o ddisgyblion sy'n cyrraedd graddau TGAU A*-C yn y Gymraeg (iaith gyntaf) neu Saesneg, mathemateg a gwyddoniaeth mewn cyfuniad.

Canolrif: Y canolrif yw'r canran honno o ddisgyblion sy'n ennill graddau TGAU A*-C, ac y mae'n cynrychioli pwynt canol canlyniadau'r ysgolion. Yn hanner yr ysgolion, mae canran y disgyblion sy'n ennill graddau A*-C yn uwch na'r canolrif, ac yn eu hanner mae'r canran yn is na'r canolrif.

Enghraifft: *Yn hanner yr holl ysgolion yng Nghymru, mae'r ffigurau'n dangos bod mwy na 49 y cant o'r disgyblion wedi ennill graddau TGAU A*-C mewn Gwyddoniaeth.*

Chwartelau Uchaf ac Isaf: Mae'r chwartelau'n rhannu nifer yr ysgolion i bedwar grw^p o'r un faint ar sail canlyniadau TGAU h.y. mae'r chwartel uchaf yn cynrychioli perfformiad y 25 y cant uchaf o'r ysgolion. Cyfrifir chwartelau ar wahân ar gyfer pob pwnc ar Dangosydd Pynciau Craidd.

Felly, mae gan yr ysgolion lle mae'r canran o ddisgyblion sy'n ennill graddau A*-C yn gyfartal neu'n uwch na ffigur y chwartel uchaf, ganlyniadau yn y 25 y cant uchaf o ysgolion. Yn yr un modd, mae gan yr ysgolion lle mae'r canran o ddisgyblion sy'n ennill graddau TGAU A*-C yn gyfartal â ffigur y chwartel isaf neu'n is na hynny, ganlyniadau yn y 25 y cant isaf o ysgolion.

Enghraifft: *Yn ysgol x, enillodd 41 y cant o'r disgyblion raddau A*-C mewn mathemateg. Y canolrif ar gyfer mathemateg yw 46 y cant. Mae canlyniadau ysgol x yn is na'r canolrif, sy'n golygu bod ei chanlyniadau yn y 50 y cant isaf o ysgolion. Er hynny, mae'r canlyniadau yn uwch na ffigur y chwartel isaf sef 34 y cant, sy'n golygu nad yw ei chanlyniadau yn y 25 y cant isaf.*

Bandiau Perfformiad: Mae'r siartiau sy'n dilyn y tablau'n dangos nifer yr ysgolion mewn amrediad o fandiau perfformiad ar gyfer pob pwnc, y Dangosydd Pynciau Craidd a'r canran o ddisgyblion sy'n ennill 5 neu fwy o raddau A*-C ac A*-G neu'r cymwysterau galwedigaethol cyfatebol.

Performance bands – Bandiau perfformiad
Secondary schools with 15-year-old pupils
Ysgolion uwchradd gyda disgyblion 15 oed

Percentage achieving GCSE grades A-C in National Curriculum core subjects*
Canran yn ennill TGAU graddau A-C ym mhynciau craidd y Cwricwlwm*
Cenedlaethol

	Number of schools Nifer o ysgolion	Lowest value Gwerth isaf	Lower quartile Chwartel isaf	Median Canolrif	Upper quartile Chwartel uchaf	Highest value Gwerth uchaf
English/Saesneg	228	12	45	54	64	100
Welsh/Cymraeg	69	1	6	45	65	85
Mathematics/ Mathemateg	228	4	34	46	53	78
Science/Gwyddoniaeth	228	7	36	49	58	86
Core Subject Indicator/ Dangosydd Pynciau Craidd (a)	228	2	26	36	44	74

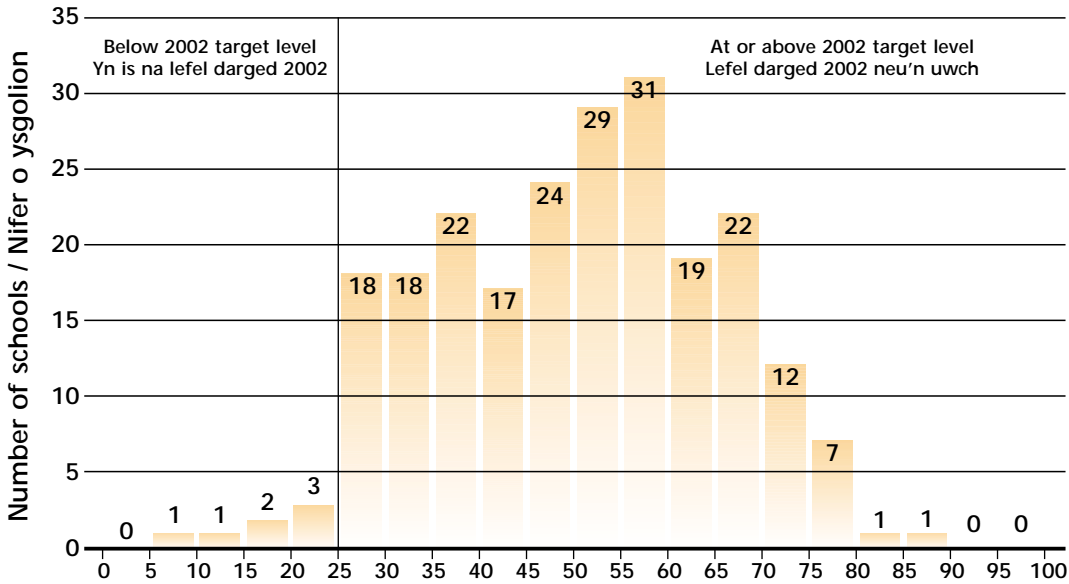
(a) Pupils achieving grades A*-C in mathematics, science and either English or Welsh (first language) in combination.
 Disgyblion yn ennill graddau A*-C mewn mathemateg, gwyddoniaeth a naill ai Cymraeg (iaith gyntaf) neu Saesneg mewn cyfuniad.

Percentage achieving GCSE grades A-G in National Curriculum core subjects.*
Canran yn ennill TGAU graddau A-G ym mhynciau craidd y Curricwlwm*
Cenedlaethol.

	Number of schools Nifer o ysgolion	Lowest value Gwerth isaf	Lower quartile Chwartel isaf	Median Canolrif	Upper quartile Chwartel uchaf	Highest value Gwerth uchaf
English/Saesneg	228	63	85	90	94	100
Welsh/Cymraeg	69	1	9	67	90	98
Mathematics/ Mathemateg	228	57	82	88	93	100
Science/Gwyddoniaeth	228	58	84	90	94	100

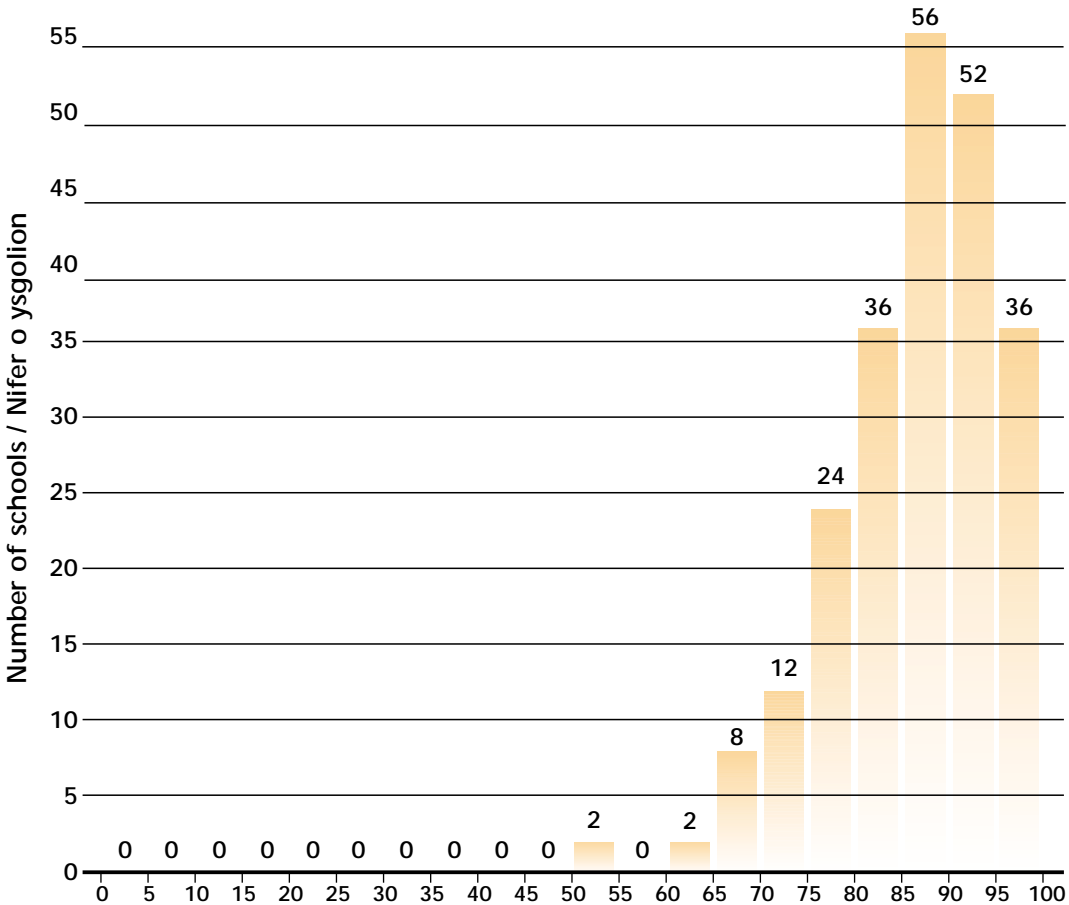
Distribution of schools based on percentage of 15-year-olds achieving 5 or more GCSE at grades A* C or equivalent

Dosbarthiad ysgolion ar sail y ganran o ddisgyblion 15 oed yn ennill 5 TGAU neu ragor graddau A*-C neu gymhwyster cyfatebol



Distribution of schools based on percentage of 15-year-olds achieving 5 or more GCSE at grades A* G or equivalent

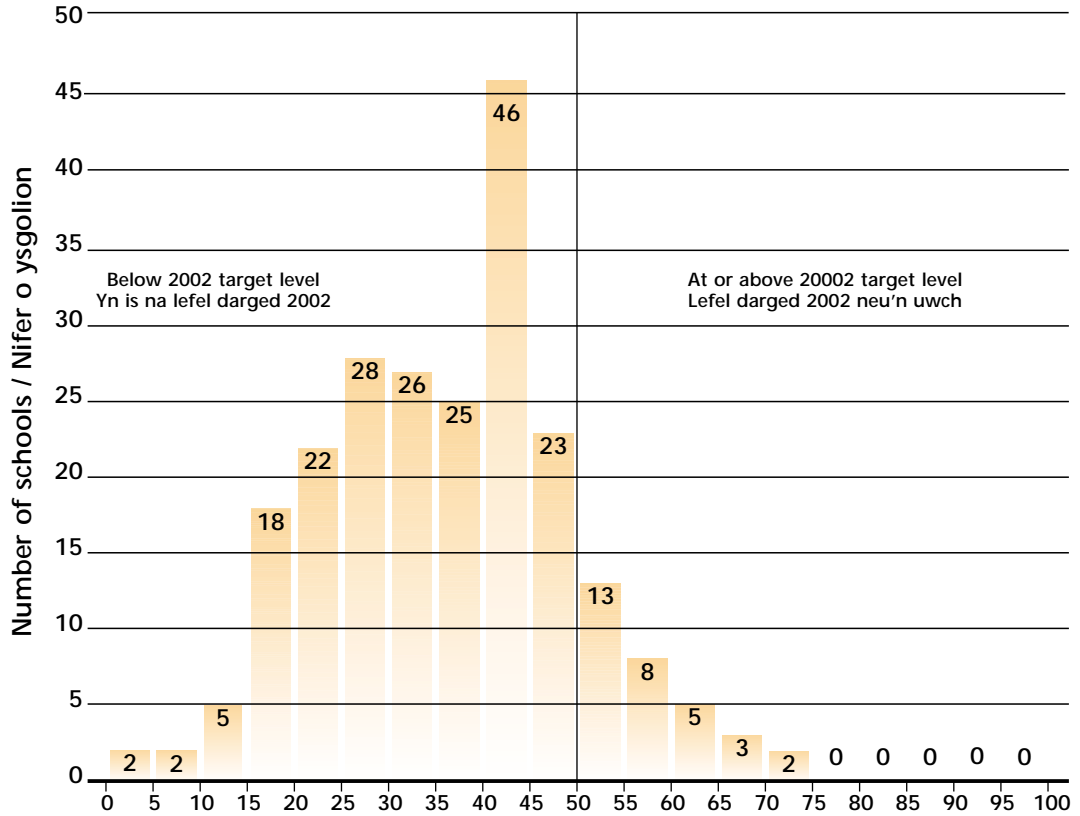
Dosbarthiad ysgolion ar sail y ganran o ddisgyblion 15 oed yn ennill 5 TGAU neu ragor graddau A*-G neu gymhwyster cyfatebol



Core Subject Indicator/Dangosydd Pynciau Craidd

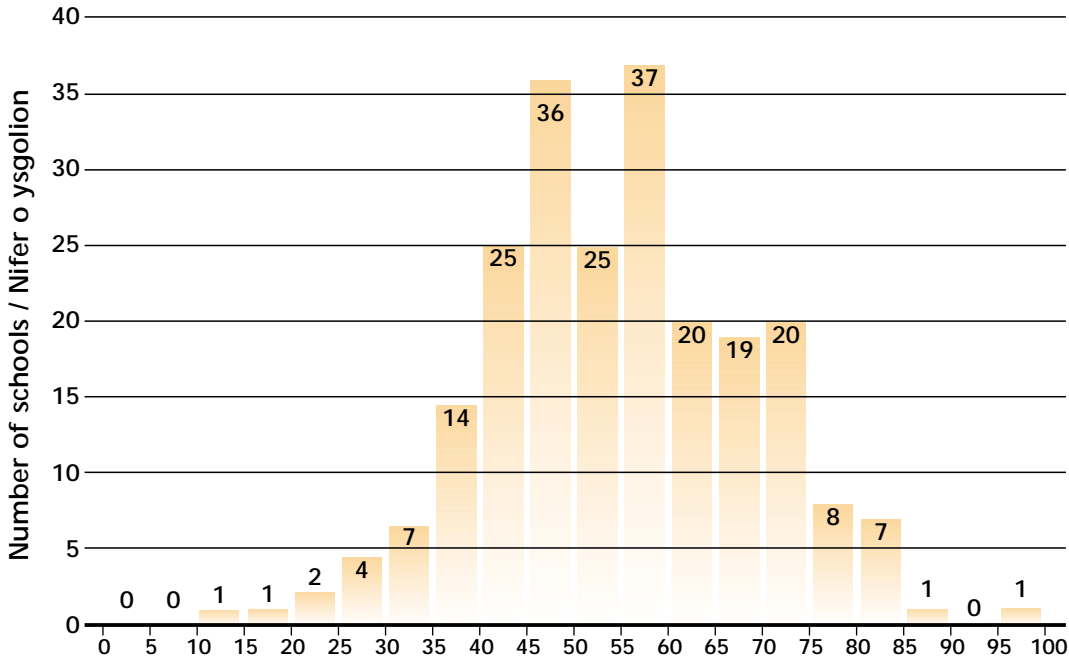
Distribution of schools based on percentage of 15-year-olds achieving the Core Subject Indicator

Dosbarthiad ysgolion ar sail y ganran o ddisgyblion 15 oed yn ennill y Dangosydd Pynciau Craidd



English/Saesneg

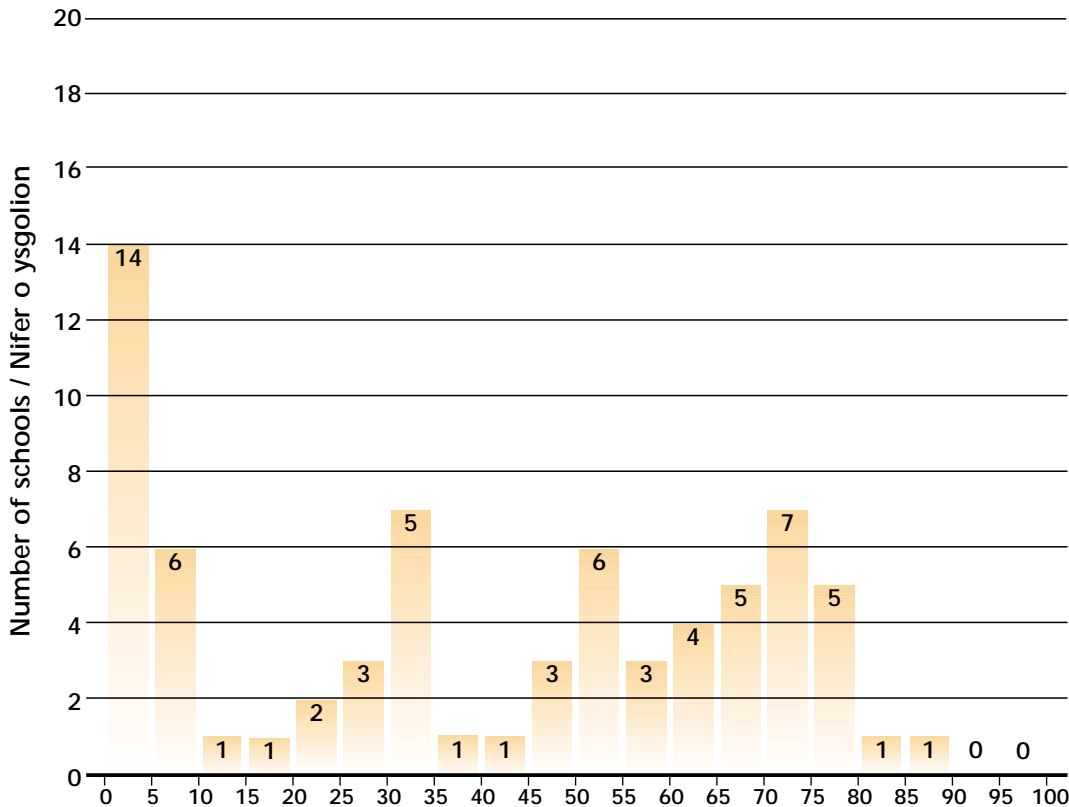
Distribution based on percentage of 15-year-olds gaining GCSE grades A*-C
 Dosbarthiad ysgolion ar sail y ganran o ddisgyblion 15 oed yn ennill TGAU graddau A*-C



Welsh (first language)/Cymraeg (iaith gyntaf)

Distribution of schools entering pupils for Welsh First Language based on percentage of 15-year-olds gaining GCSE grades A*-C

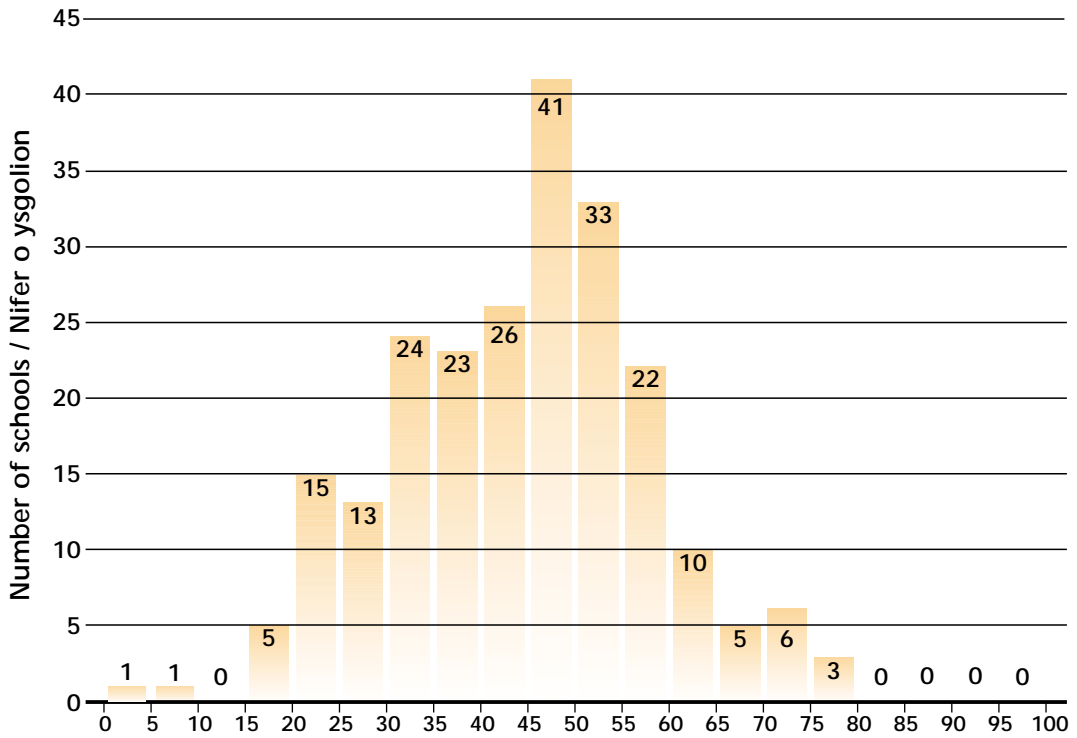
Dosbarthiad ysgolion yn cofrestru disgyblion ar gyfer Cymraeg iaith Gyntaf ar sail y ganran o ddisgyblion 15 oed yn ennill TGAU graddau A*-C



Mathematics/Mathemateg

Distribution of schools based on percentage of 15-year-olds gaining GCSE grades A*-C

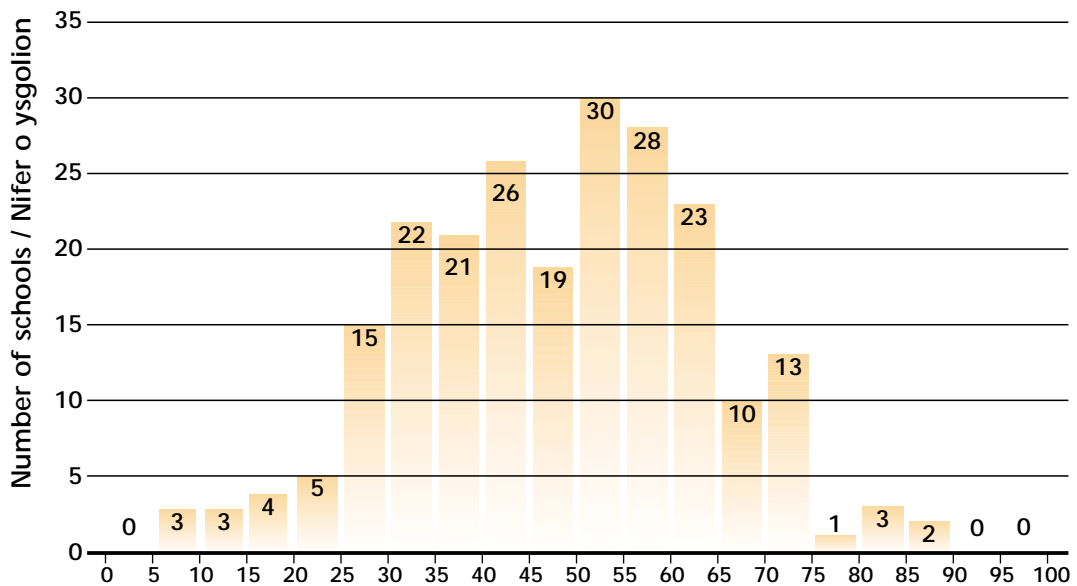
Dosbarthiad ysgolion ar sail y ganran o ddisgyblion 15 oed yn ennill TGAU graddau A*-C



Science/Gwyddoniaeth

Distribution of schools based on percentage of 15-year-olds gaining GCSE grades A*-C

Dosbarthiad ysgolion ar sail y ganran o ddisgyblion 15 oed yn ennill TGAU graddau A*-C



Notes / Nodiadau

Notes / Nodiadau