



Llywodraeth Cymru
Welsh Government

Cadw plant yn ddiogel rhag Camfanteisio'n Rhywiol ar Blant

Deddf Gwasanaethau Cymdeithasol a Llesiant (Cymru) 2014



Ymgynghoriad ar gyfer pobl ifanc

Mae perthnasoedd cadarnhaol yn dda i chi ac yn eich helpu. Ond, mae'n bwysig gwybod pan mae perthynas yn afiach ac yn ddrwg.

Mae **Camfanteisio'n Rhywiol ar Blant** yn digwydd pan fydd rhywun yn gallu rheoli a defnyddio plentyn at ddiben rhywiol. Gall gynnwys y canlynol:

cyswllt corfforol:

- cusanu neu gyffwrdd nad oes ei eisiau
- rhwbio y tu allan i ddillad
- cyfathrach eneuol
- trais rhywiol

cyswllt nad yw'n gorfforol:

- gorfodi plentyn i anfon lluniau noeth neu ddelweddau rhywiol neu weithredoedd ar-lein eraill
- gorfodi plentyn i edrych ar ddelweddau neu weithgareddau rhywiol

Nid yw bob amser yn hawdd sylwi pan fydd yn digwydd, sut mae'n digwydd neu'r niwed mae'n ei wneud i fywyd rhywun.

Nid oes bai ar y plentyn am gamfanteisio rhywiol byth.



Mae Llywodraeth Cymru am i bob plentyn fod yn ddiogel a chael perthnasau iach. Mae cadw plant yn ddiogel yn waith i bawb.

Felly, rydym yn diweddarau ein canllawiau ar Gamfanteisio'n Rhywiol ar Blant ac rydym am wybod beth rydych chi'n ei feddl.

Mae'r canllawiau yn helpu pobl sy'n gweithio gyda phlant:

- i ddeall bod Camfanteisio'n Rhywiol ar Blant yn fath o gamdriniaeth rywiol
- i nodi pan fydd Camfanteisio'n Rhywiol ar Blant yn digwydd
- i wybod sut i'w adrodd a'i atal
- i wybod sut i gefnogi plant yn well

Pennod 1: Deall bod Camfanteisio'n Rhywiol ar Blant yn fath o gam-drin rhywiol

Mae gan bawb sy'n gweithio gyda phlant ddyletswydd i roi gwybod am blentyn sydd mewn perygl.

I bwy mae'n digwydd

Mae Camfanteisio'n Rhywiol yn digwydd:

- i fechgyn a merched
- i blant o wahanol ethnigrwydd, rhywioldeb neu gefndir
- mewn ardaloedd gwahanol ledled Cymru, trefol a gwledig

Pwy sy'n ei wneud

Mae rhywun sy'n camfanteisio'n rhywiol ar eraill yn cael ei alw yn **Gyflawnwr**. Maen nhw:

- yn dod o gefndiroedd gwahanol
- yn gallu bod yn wrywaidd neu'n fenywaidd
- yn gallu bod yn gweithio ar eu pen eu hunain, gydag eraill, neu fod yn rhan o grŵp neu griw
- efallai'n adnabod y plentyn – efallai ei fod yn aelod o'r teulu neu'n gyfaill i'r teulu.
- gallant fod yr un oed, neu'n ffrind hyd yn oed

Sut mae'n digwydd

Mae camfanteisio ar blentyn yn digwydd mewn gwahanol ffyrdd. Ond, yn aml, mae yna gyfnewid am wneud rhywbeth rhywiol. Gellir rhoi'r canlynol i blentyn:

- y syniad eu bod mewn perthynas gariadus
- rhoddion, arian neu anwyldeb
- alcohol neu gyffuriau
- gwahoddiad i bartïon neu ddigwyddiadau
- lle mewn grŵp sy'n cynnig cyfeillgarwch, diogelwch neu ymdeimlad o berthyn iddynt



i Ffeithiau

Mae plentyn yn golygu unrhyw un hyd at 18 mlwydd oed.

Gellir camfanteisio'n rhywiol ar blentyn mewn ffyrdd gwahanol:

- **Meithrin perthynas** – meithrin cysylltiad emosiynol neu gyfeillgarwch er mwyn ennyn ymddiriedaeth
- **Rheolaeth** – meddu ar y pŵer i ddylanwadu neu newid ymddygiad plentyn
- **Gorfodaeth** – defnyddio grym neu fygythiadau i gael plentyn i wneud rhywbeth
- **Masnachu plant** – cludo plentyn o un lle i'r llall yn anghyfreithlon i gamfanteisio arnynt

Mwy ar bennod 1:

Mae Camfanteisio'n Rhywiol ar Blant yn cynnwys plentyn. Gall ddigwydd i unrhyw un hyd at 18 mlwydd oed.

Mae'n gam-drin rhywiol sy'n cynnwys:

- gweithgarwch rhywiol gyda phlentyn
- gwneud delweddau anweddus fel lluniau noeth
- gwneud unrhyw ddeunydd anweddus arall sy'n cynnwys plant

Mae Camfanteisio'n Rhywiol ar Blant yn cynnwys cyfnewid o rhyw fath. Gall gynnwys:

- rhoddion neu arian
- stopio bod yn dreisgar tuag at y plentyn
- dweud na fyddan nhw'n niweidio rhywun arall sy'n annwyl i'r plentyn

Weithiau, mae rhywun arall yn ymwneud â'r cyfnewid. Efallai y byddant yn cael rhywbeth. Efallai na fydd y plentyn yn cael unrhyw beth.

Mae plant sy'n cam-drin eraill angen cymorth hefyd. Mae canllawiau eraill ar hyn.

Mae Deddf Gwasanaethau Cymdeithasol a Llesiant (Cymru) 2014 yn gyfraith. Mae'n helpu gwasanaethau i weithio gyda'i gilydd i gadw plant, pobl ifanc ac oedolion yn ddiogel. Mae gan y gyfraith wahanol rannau ar wahanol feysydd. Mae'r canllawiau hyn yn Rhan 7 o'r gyfraith honno.



Ydy'r bennod hon yn glir? Unrhyw sylwadau?

Ydy

Nac ydy



Pennod 2: Atal Camfanteisio'n Rhywiol ar Blant – atal plant rhag bod mewn perygl o gamfanteisio'n rhywiol

Mae rhai plant mewn mwy o berygl nag eraill. Mae hyn yn cynnwys plant sydd wedi cael Profiadau Niweidiol yn ystod Plentyndod (ACE) fel:

- byw mewn cartref sydd â phroblemau trais yn y cartref, alcohol neu gyffuriau
- cael eu cam-drin neu eu hesgeuluso

Gallant hefyd fod yn blant:

- sydd mewn gofal
- nad ydynt wedi cael gofalwyr sefydlog, na lleoliadau maeth
- y camfanteisiwyd arnynt yn rhywiol yn y gorffennol

Rydym am ganolbwyntio ar atal hyn. Rydym am wneud y canlynol:

Meithrin cydnerthedd – gyda phlant, teuluoedd a chymunedau fel eu bod yn gwybod sut i fynd i'r afael â chamfanteisio'n rhywiol.

Camu i mewn yn gynnar – i gefnogi plant sydd mewn perygl a'u hatal rhag bod yn destun camfanteisio'n rhywiol yn ddiweddarach mewn bywyd.

Creu manau mwy diogel - gweithio gyda chymunedau fel bod pobl yn gwybod mwy am Gamfanteisio'n Rhywiol ar Blant. Gall hyn atal cyflawnwyr rhag gallu niweidio plant.

Hyfforddi pawb sy'n gweithio gyda phlant – rhoi'r sgiliau i staff nodi risgiau yn gynnar a chadw plant yn ddiogel.



Ydy'r bennod hon yn glir?

Ydy

Nac ydy

Unrhyw sylwadau?

Pennod 3: Ymateb i Gamfanteisio'n Rhywiol ar Blant – gan ddilyn gweithdrefnau diogelu

Mae safonau a rheolau clir ar sut i gadw plant yn ddiogel. Gweithdrefnau diogelu yw'r enw ar y rhain.

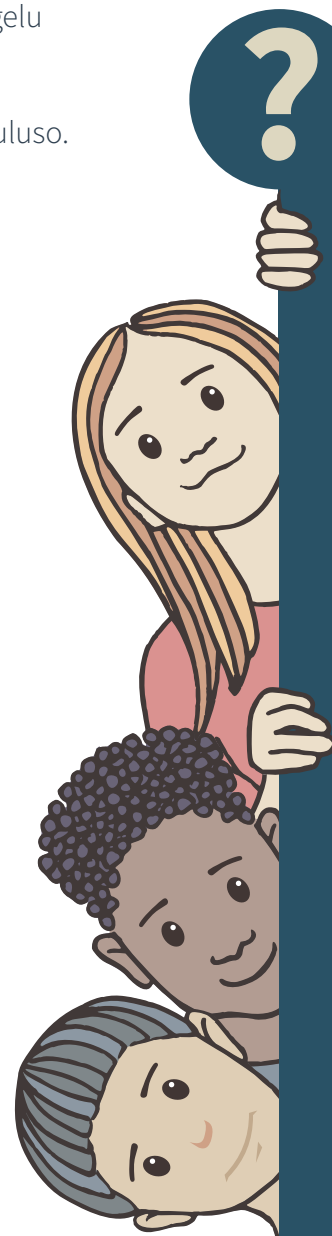
i **Diogelu** – amddiffyn pobl rhag cael eu cam-drin neu eu hesgeuluso.
Gweithdrefnau – y ffordd o wneud rhywbeth.

Rydym am i bawb ddilyn:

Eu gweithdrefnau diogelu yn y gweithle – rhaid i bob gwasanaeth neu fusnes sy'n gweithio gyda phlant fod â rheolau i gadw plant yn ddiogel.

Gweithdrefnau Diogelu Cymru - safonau ar gyfer cadw plant yn ddiogel ledled Cymru yw'r rhain.

Mae canllawiau ar gael i helpu pobl i ddilyn y rhain.



Ydy'r bennod hon yn glir?

Ydy Nac ydy

Unrhyw sylwadau?

Pennod 4: Ymateb i Gamfanteisio'n Rhywiol ar Blant – rhoi plant wrth wraidd pob cynllun gofal a chymorth

Mae bod yn rhywiol yn niweidio llawer o rannau o fywyd a lles plentyn. Gall fod yn frawychus, gallai beri gofid a gallai fod yn niweidiol i'w haddysg, eu hiechyd a pherthnasau eraill.

Mae'n bwysig lleihau'r risg i blant o unrhyw un yn camfanteisio'n rhywiol arnynt. Gall edrych ar eu hymddygiad helpu i gadw plant i ffwrdd oddi wrth y bobl a allai wneud niwed iddynt.

Ond, mae'n rhaid i gefnogaeth ganolbwyntio hefyd ar wella eu bywyd a'u lles:

- rhaid i bob plentyn gael y gofal a'r cymorth sydd eu hangen arnynt
- mae pob sefyllfa'n wahanol
- mae pob plentyn yn wahanol
- nid oes un ffordd o gefnogi pob plentyn
- mae plant angen yr oedolion diogel yn eu bywyd i gynnig perthynas gadarnhaol iddynt lle maen nhw'n teimlo eu bod yn cael eu gwerthfawrogi

Y ffordd orau o ofalu am blentyn a'i gefnogi yw:

- **eu rhoi wrth wraidd yr holl gynlluniau gofal a chymorth**
- **deall lefel y cymorth sydd ei angen arnynt**
- **cydweithio fel gwasanaethau i ddiwallu eu hanghenion yn well**

Dylid cynnwys plant yn y gwaith o gynllunio eu gofal a'u cymorth. Mae hyn yn cynnwys cynlluniau i'w cadw'n ddiogel.



Ydy'r bennod hon yn glir?

Ydy

Nac ydy

Unrhyw sylwadau?

Pennod 5: Ymateb i Gamfanteisio'n Rhywiol ar Blant – tarfu a chymryd camau troseddol yn erbyn cyflawnwyr tra'n cefnogi plant

i **Tarfu** – yn golygu bod yn y ffordd ffordd neu'n stopio rhywbeth.

Tarfu a chymryd camau troseddol

Tarfu ar a dal pobl sy'n camfanteisio'n rhywiol ar blant yw'r ffordd orau i gadw plant yn ddiogel.

Mae Llywodraeth y DU yn gyfrifol am blismona ledled y DU a Chymru. Ond, mae **Deddf Gwasanaethau Cymdeithasol a Llesiant (Cymru) 2014** yn golygu y gall yr heddlu yng Nghymru weithio gyda gwasanaethau eraill a Heddlu Trafnidiaeth Prydain.

Mae hyn yn helpu i gadw plant yn ddiogel ar lefel leol, ranbarthol a chenedlaethol.

Gallant rannu gwybodaeth. Mae meddu ar y wybodaeth gywir yn golygu y gall yr heddlu darfu ar berson rhag cysylltu â phlentyn a gwneud ymchwiliad troseddol.

Cefnogi plant

Pan fydd ymchwiliad troseddol, mae angen cymorth ar blant. Dylai cynllun gofal esbonio:

- beth fydd yn digwydd
- pwy fydd yn rhoi'r wybodaeth ddiweddaraf iddyn nhw
- gyda phwy i siarad â nhw os nad yw'r oedolyn yn cael ei gyhuddo
- pa gymorth fyddan nhw'n ei gael



Ydy'r bennod hon yn glir?

Ydy

Nac ydy

Unrhyw sylwadau?



Diolch am ddarllen hwn

Mae hyn yn ymwneud â chadw plant yn ddiogel. Felly, rydym am sicrhau bod y canllawiau hyn yn gweithio.



A oes unrhyw beth rydych chi'n meddwl ein bod wedi'i adael allan?

A oes unrhyw beth arall yr hoffech ei ddweud wrthym am y canllawiau?



Os oes angen help arnoch – siaradwch â rhywun rydych chi'n ymddiried ynddo neu ffonio:

Childline 📞 0800 1111
www.childline.org.uk

Anfonwch eich atebion i:



takingsocialcareforwardSymudGofalCymdeithasolYmlaen@gov.wales



Y Gangen Gweithredu Gwasanaethau Cymdeithasol
Cynaliadwy
Y Gyfarwyddiaeth Gwasanaethau Cymdeithasol
Llywodraeth Cymru
Parc Cathays
Caerdydd
CF10 3NQ



erbyn 7 Hydref 2019

Mae'r ymgynghoriad llawn ar gael yma:

[link](#)